

# Dell™ XPS™ L701X Servisná príručka

[Skôr než začnete](#)

[Batéria](#)

[Kryt modulov](#)

[Pamäťové moduly](#)

[Bezdrôtové karty Mini-Card](#)

[Pevné disky](#)

[Optická jednotka](#)

[Zostava opierky dlani](#)

[Klávesnica](#)

[Doska s tlačidlom napájania](#)

[Gombíková batéria](#)

[Interná karta s bezdrôtovou technológiou Bluetooth®](#)

[Displej](#)

[Modul kamery](#)

[Horný kryt](#)

[Superbasový reproduktor](#)

[Konektor napájacieho adaptéra](#)

[Ventilátor](#)

[Chladič](#)

[Modul procesora](#)

[Vstupno-výstupná doska](#)

[Konektor televíznej antény](#)


[Doska USB](#)

[Systémová doska](#)

[Reproduktory](#)

[Aktualizácia systému BIOS](#)


## Poznámky, varovania a výstrahy

 **POZNÁMKA:** POZNÁMKA predstavuje dôležitú informáciu, ktorá vám pomôže lepšie využívať váš počítač.

 **VAROVANIE:** VAROVANIE uvádza možné poškodenie hardvéru alebo stratu údajov, ak sa nebudete riadiť pokynmi.

 **VÝSTRAHA:** VÝSTRAHA označuje možné poškodenie majetku, osobné zranenie alebo smrť.

Informácie v tomto dokumente sa môžu zmeniť bez upozornenia.  
© 2010 Dell Inc. Všetky práva vyhradené.

Obchodné známky použité v tomto texte: Dell™, logo Dell a XPS™ sú ochrannými známkami spoločnosti Dell Inc.; Microsoft®, Windows® a logo tlačidla štart systému Windows  sú ochrannými známkami alebo registrovanými ochrannými známkami spoločnosti Microsoft v Spojených štátoch a/alebo iných krajinách; Bluetooth® je registrovanou ochrannou známkou vo vlastníctve spoločnosti Bluetooth SIG, Inc. a spoločnosť Dell Inc. ju používa na základe licencie.

Reprodukcia týchto materiálov akýmkoľvek spôsobom bez písomného súhlasu spoločnosti Dell Inc. je prísne zakázaná.

Október 2010 Rev. A00

Regulačný model: typový rad P09E      Regulačný typ: P09E001

[Späť na obsah](#)

## Konektor televíznej antény

Dell™ XPS™ L701X Servisná príručka

- [Demontáž konektora televíznej antény](#)
- [Spätná montáž konektora televíznej antény](#)

**⚠ VÝSTRAHA:** Pred prácou vnútri počítača si prečítajte bezpečnostné pokyny, ktoré ste dostali s vaším počítačom. Ďalšie informácie o bezpečnosti a overených postupoch nájdete na stránke so zákonnými požiadavkami na adrese [www.dell.com/regulatory\\_compliance](http://www.dell.com/regulatory_compliance).

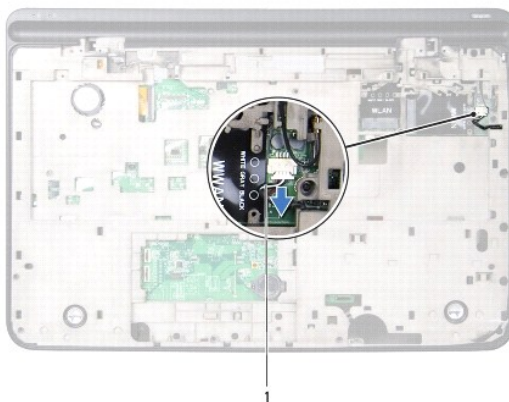
**⚠ VAROVANIE:** Opravova počítač môže len oprávnený servisný technik. Záruka sa nevzahuje na poškodenie spôsobené servisom, ktorý nebol schválený spoločnosťou Dell™.

**⚠ VAROVANIE:** Uzemnite sa pomocou uzemňovacieho pásika na zápästí alebo opakovaným dotýkaním sa nenatretého kovového povrchu (ako napríklad zásuvky na vašom počítači), aby ste predišli elektrostatickému výboju.

**⚠ VAROVANIE:** Aby ste predišli poškodeniu systémovej dosky, vyberte hlavnú batériu (pozri [Vybratie batérie](#)) predtým, než začnete pracovať vnútri počítača.

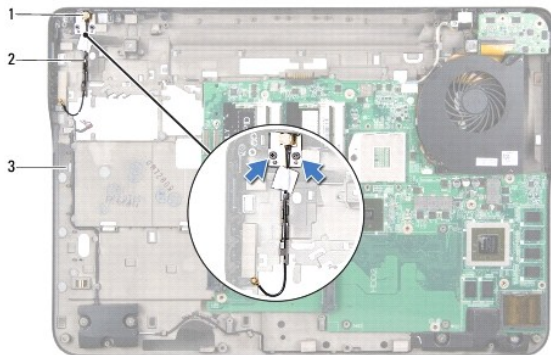
## Demontáž konektora televíznej antény

1. Postupujte podľa pokynov v časti [Skôr než začnete](#).
2. Vyberte batériu (pozri [Vybratie batérie](#)).
3. Demontujte kryt modulov (pozri [Demontáž krytu modulov](#)).
4. Vyberte pamäové moduly (pozri [Demontáž pamäových modulov](#)).
5. Postupujte podľa pokynov v [krok 5](#) v časti [Demontáž pevných diskov](#).
6. Demontujte optickú jednotku (pozri [Demontáž optickej jednotky](#)).
7. Demontujte opierku dlaní (pozri [Demontáž zostavy opierky dlaní](#)).
8. Demontujte klávesnicu (pozri [Demontáž klávesnice](#)).
9. Demontujte zostavu displeja (pozri [Demontáž zostavy displeja](#)).
10. Demontujte karty Mini-Card (pozri [Vybratie karty Mini-Card](#)).
11. Demontujte kartu Bluetooth (pozri [Demontáž karty Bluetooth](#)).
12. Riadte sa pokynmi [krok 13](#) až [krok 18](#) v časti [Demontáž horného krytu](#).
13. Odpojte kábel reproduktora od konektora na vstupno-výstupnej doske.



1	kábel reproduktora
---	--------------------

14. Obráte zostavu horného krytu.
15. Demontujte vstupno-výstupnú dosku (pozri [Demontáž vstupno-výstupnej dosky](#)).
16. Poznačte si trasu kábla televíznej antény a kábel vyberte z vodiacich úchytiak.
17. Odskrutkujte dve skrutky, ktorými je konektor televíznej antény uchytý k hornému krytu.
18. Opatrne vytiahnite konektor televíznej antény zo zásuvky na hornom kryte a vyberte ho z horného krytu.




1	konektor televíznej antény	2	kábel konektora televíznej antény
3	horný kryt		

## Spätná montáž konektora televíznej antény

1. Postupujte podľa pokynov v časti [Skôr než začnete](#).
2. Zarovnajte konektory televíznej antény so zásuvkou na hornom kryte a vložte konektor televíznej antény na horný kryt.
3. Zaskrutkujte dve skrutky, ktorými je konektor televíznej antény uchytý k hornému krytu.
4. Kábel konektora televíznej antény prevedte cez vodiace úchytky.
5. Namontujte späť vstupno-výstupnú dosku (pozri [Spätná montáž vstupno-výstupnej dosky](#)).
6. Zapojte kábel reproduktora do konektora na vstupno-výstupnej doske.
7. Riďte sa pokynmi [krok 11](#) až [krok 15](#) v časti [Spätná montáž horného krytu](#).
8. Nainštalujte kartu Bluetooth (pozri [Spätná montáž karty Bluetooth](#)).
9. Namontujte späť karty Mini-Card (pozri [Spätná montáž karty Mini-Card](#)).
10. Namontujte späť zostavu displeja (pozri [Spätná inštalácia zostavy displeja](#)).
11. Namontujte späť klávesnicu (pozri [Spätná montáž klávesnice](#)).
12. Namontujte späť opierku dlaní (pozri [Spätná montáž zostavy opierky dlaní](#)).
13. Namontujte späť optickú jednotku (pozri [Spätná montáž optickej jednotky](#)).
14. Postupujte podľa pokynov v [krok 5](#) v časti [Výmena pevných diskov](#).
15. Namontujte späť pamäťové moduly (pozri [Opätovná inštalácia pamäťových modulov](#)).

16. Namontujte spä kryt modulov (pozri [Spätná montáž krytu modulov](#)).

17. Vložte batériu (pozri [Vrátenie batérie](#)).

 **VAROVANIE:** Skôr než zapnete počítač, zaskrutkujte spä všetky skrutky a overte, či vo vnútri počítača nezostali žiadne voľné skrutky. V opačnom prípade sa môže počítač poškodiť.

---

[Späť na obsah](#)

[Späť na obsah](#)

## Batéria

Dell™ XPS™ L701X Servisná príručka

- [Vybratie batérie](#)
- [Vrátenie batérie](#)

**⚠ VÝSTRAHA:** Pred prácou vnútri počítača si prečítajte bezpečnostné pokyny, ktoré ste dostali s vaším počítačom. Ďalšie informácie o bezpečnosti a overených postupoch nájdete na stránke so zákonnými požiadavkami na adrese [www.dell.com/regulatory\\_compliance](http://www.dell.com/regulatory_compliance).

**⚠ VAROVANIE:** Oprava počítača môže len oprávnený servisný technik. Záruka sa nevzahuje na poškodenie spôsobené servisom, ktorý nebol schválený spoločnosťou Dell™.

**⚠ VAROVANIE:** Uzemnite sa pomocou uzemňovacieho pásika na zápästí alebo opakovaným dotýkaním sa nenatretého kovového povrchu (ako napríklad zásuvky na vašom počítači), aby ste predišli elektrostatickému výboju.

**⚠ VAROVANIE:** Používajte výlučne batériu určenú pre konkrétny typ počítača Dell; v opačnom prípade sa môže počítač poškodiť. Nepoužívajte batérie určené pre iné počítače spoločnosti Dell.

### Vybratie batérie

1. Postupujte podľa pokynov v časti [Skôr než začnete](#).
2. Prevráťte počítač.
3. Západku batérie odsuňte nabok.
4. Nadvihnite batériu do uhla a vyberte ju zo šachty batérie.



1	batéria	2	uvolňovacia západka batérie
---	---------	---	-----------------------------

### Vrátenie batérie

**⚠ VAROVANIE:** Používajte výlučne batériu určenú pre konkrétny typ počítača Dell; v opačnom prípade sa môže počítač poškodiť.

1. Postupujte podľa pokynov v časti [Skôr než začnete](#).
2. Zarovnajte záružky na batérii s otvormi v šachte batérie a batériu zatlačte, kým nezacvakne na svoje miesto.

[Späť na obsah](#)

[Späť na obsah](#)

## Skôr než začnete

Dell™ XPS™ L701X Servisná príručka

- [Odporúčané nástroje](#)
- [Vypnutie počítača](#)
- [Pred začatím prác vo vnútri počítača](#)

Táto príručka opisuje postupy pri odoberaní a pridávaní komponentov do vášho počítača. Ak nie je uvedené inak, predpokladá sa, že sú pri každom postupe splnené tieto podmienky:

1. Vykonali ste kroky, ktoré uvádza čas [Vypnutie počítača](#) a [Pred začatím prác vo vnútri počítača](#).
1. Prečítali ste si bezpečnostné informácie dodané spolu s počítačom.
1. Komponent možno vymeniť, alebo ak bol zakúpený zvlášť, inštalovať tak, že vykonáte postup odstránenia v opačnom poradí krokov.

---

## Odporúčané nástroje


Postupy uvedené v tomto dokumente môžu vyžadovať použitie nasledujúcich nástrojov:

1. malý plochý skrutkovač
1. krížový skrutkovač
1. plastové páčidlo
1. Spustiteľný aktualizčný program systému BIOS je k dispozícii na lokalite [support.dell.com](http://support.dell.com)

---

## Vypnutie počítača

**VAROVANIE:** Predtým, než vypnete počítač, si uložte a zatvorte všetky otvorené súbory a zatvorte všetky otvorené programy, aby ste zabránili strate údajov.

1. Uložte a zatvorte všetky otvorené súbory a ukončíte všetky otvorené programy.
2. Pre vypnutie operačného systému kliknite na tlačidlo **Start** (Štart)  a potom na možnosť **Shut Down** (Vypnúť).
3. Skontrolujte, či je počítač vypnutý. Ak sa váš počítač nevypne automaticky, keď vypnete operačný systém, stlačte a držte tlačidlo napájania, kým sa počítač nevypne.

---

## Pred začatím prác vo vnútri počítača

Dodržiavajte nasledujúce bezpečnostné pokyny kvôli ochrane počítača pred možným poškodením a svojej osobnej bezpečnosti.

**⚠ VÝSTRAHA:** Pred prácou vnútri počítača si prečítajte bezpečnostné pokyny, ktoré ste dostali s vaším počítačom. Ďalšie informácie o bezpečnosti a overených postupoch nájdete na stránke so zákonnými požiadavkami na adrese [www.dell.com/regulatory\\_compliance](http://www.dell.com/regulatory_compliance).

**⚠ VAROVANIE:** Uzemnite sa pomocou uzemňovacieho pásika na zápästí alebo opakovaným dotýkaním sa nenatretého kovového povrchu (ako napríklad zásuvky na vašom počítači), aby ste predišli elektrostatickému výboju.

**⚠ VAROVANIE:** S komponentmi a kartami zaobchádzajte opatrne. Nedotýkajte sa komponentov alebo kontaktov na karte. Kartu držte za okraje alebo za kovovú montážnu konzolu. Komponenty ako procesor držte za okraje a nie za nožičky.

**⚠ VAROVANIE:** Oprava počítača môže len oprávnený servisný technik. Záruka sa nevzahuje na poškodenie spôsobené servisom, ktorý nebol schválený spoločnosťou Dell™.

**⚠ VAROVANIE:** Ak odpájate kábel, potiahnite ho za prípojku alebo pevnú čas zásuvky, ale nie za samotný kábel. Niektoré káble majú konektor zaistený záložkami; pred odpojením takéhoto kábla stlačte záložky. Konektory od seba odpájajte plynulým ahom v rovnom smere - zabránite tým ohnutiu kolíkov. Skôr než kábel pripojíte, presvedčte sa, či sú oba konektory správne orientované a vyrovnané.

**⚠ VAROVANIE:** V záujme vyhnúť sa poškodeniu počítača vykonajte predtým, než začnete s prácou vo vnútri počítača, nasledovné kroky.

1. Pracovný povrch musí byť rovný a čistý, aby sa nepoškriabal kryt počítača.
2. Vypnite počítač (pozrite [Vypnutie počítača](#)) a všetky pripojené zariadenia.

**⚠ VAROVANIE:** Ak chcete odpoji sieový kábel, najskôr odpojte kábel z počítača a potom ho odpojte zo sieového zariadenia.

3. Z počítača odpojte všetky telefónne alebo sieové káble.
4. Stlačte tlačidlo uvoľnenia a vyberte všetky karty nainštalované v čítačke pamäových kariet.
5. Odpojte počítač a všetky pripojené zariadenia z elektrických zásuviek.
6. Odpojte od počítača všetky pripojené zariadenia.

**⚠ VAROVANIE:** Aby ste predišli poškodeniu systémovej dosky, vyberte hlavnú batériu (pozri [Vybratie batérie](#)) predtým, než začnete pracovať vnútri počítača.

7. Vyberte batériu (pozri [Vybratie batérie](#)).
8. Otočte počítač hornou stranou nahor, otvorte displej a stlačením tlačidla napájania uzemnite systémovú dosku.

**⚠ VAROVANIE:** Než sa dotknete akéhokoľvek komponentu vo vnútri počítača, uzemnite sa dotykom nenatretého kovového povrchu - napríklad sa dotknite zadnej kovovej časti počítača. Počas práce sa opakovane dotýkajte nenatreného kovového povrchu, aby sa rozptýlila statická elektrina, ktorá by mohla poškodiť vnútorné súčiastky.

---

[Späť na obsah](#)


[Späť na obsah](#)

## Aktualizácia systému BIOS

Dell™ XPS™ L701X Servisná príručka

Systém BIOS môže vyžadovať aktualizáciu, ak je aktualizácia k dispozícii alebo pri výmene systémovej dosky. Ak chcete aktualizovať systém BIOS:

1. Zapnite počítač.
2. Prejdite na stránku [support.dell.com/support/downloads](http://support.dell.com/support/downloads).
3. Nájdite si aktualizáciu súboru systému BIOS pre svoj počítač:

 **POZNÁMKA:** Servisný štítek počítača sa nachádza na etikete na spodnej strane počítača.

Ak máte servisný štítek počítača:

- a. Kliknite na položku **Enter a Tag** (Zada štítek).
- b. Zadať servisný štítek svojho počítača do poľa **Enter a service tag:** (Zadať servisný štítek:), kliknite na tlačidlo **Go** (Štart) a prejdite na [krok 4](#).

Ak nemáte servisný štítek počítača:

- a. Kliknite na **Select Model** (Vybra model).
- b. Vyberte typ výrobku v zozname **Select Your Product Family** (Vyberte rad svojho výrobku).
- c. Vyberte značku výrobku v zozname **Select Your Product Line** (Vyberte líniu svojho výrobku).
- d. Vyberte číslo modelu výrobku v zozname **Select Your Product Model** (Vyberte model svojho výrobku).

 **POZNÁMKA:** Ak ste vybrali iný model a chcete začať odznova, kliknite na položku **Start Over** (Zača znova) v pravej hornej časti ponuky.

- e. Kliknite na položku **Confirm** (Potvrdi).

4. Na obrazovke sa objaví zoznam s výsledkami. Kliknite na **BIOS**.
5. Kliknutím na prepojenie **Download Now** (Prevzia teraz) preberiete najnovší súbor systému BIOS. Zobrazí sa okno **File Download** (Prevzia súbor).
6. Kliknutím na možnosť **Save** (Uloží) uložíte súbor na pracovnú plochu. Súbor sa uloží na vašu pracovnú plochu.
7. Keď sa zobrazí okno **Download Complete** (Prevzatie je ukončené), kliknite na **Close** (Zavrie). Na pracovnej ploche sa zobrazí ikona súboru, ktorá má rovnaký názov ako prevzatý aktualizácia súbor systému BIOS.
8. Kliknite dvakrát na ikonu súboru na pracovnej ploche a postupujte podľa pokynov na obrazovke.

---

[Späť na obsah](#)



[Späť na obsah](#)

## Interná karta s bezdrôtovou technológiou Bluetooth®

Dell™ XPS™ L701X Servisná príručka

- [Demontáž karty Bluetooth](#)
- [Spätná montáž karty Bluetooth](#)

- ⚠ VÝSTRAHA:** Pred prácou vnútri počítača si prečítajte bezpečnostné pokyny, ktoré ste dostali s vaším počítačom. Ďalšie informácie o bezpečnosti a overených postupoch nájdete na stránke so zákonnými požiadavkami na adrese [www.dell.com/regulatory\\_compliance](http://www.dell.com/regulatory_compliance).
- ⚠ VAROVANIE:** Opravova počítač môže len oprávnený servisný technik. Záruka sa nevzahuje na poškodenie spôsobené servisom, ktorý nebol schválený spoločnosťou Dell™.
- ⚠ VAROVANIE:** Uzemnite sa pomocou uzemňovacieho pásika na zápästí alebo opakovaným dotýkaním sa nenatretého kovového povrchu (ako napríklad zásuvky na vašom počítači), aby ste predišli elektrostatickému výboju.
- ⚠ VAROVANIE:** Aby ste predišli poškodeniu systémovej dosky, vyberte hlavnú batériu (pozri [Vybratie batérie](#)) predtým, než začnete pracovať vnútri počítača.

### Demontáž karty Bluetooth

1. Postupujte podľa pokynov v časti [Skôr než začnete](#).
2. Vyberte batériu (pozri [Vybratie batérie](#)).
3. Demontujte kryt modulov (pozri [Demontáž krytu modulov](#)).
4. Vyberte pamäťové moduly (pozri [Demontáž pamäťových modulov](#)).
5. Postupujte podľa pokynov v [krok 5](#) v časti [Demontáž pevných diskov](#).
6. Demontujte optickú jednotku (pozri [Demontáž optickej jednotky](#)).
7. Demontujte opierku dlaní (pozri [Demontáž zostavy opierky dlaní](#)).
8. Odpojte kábel karty Bluetooth od konektora na systémovej doske.
9. Vyberte kartu Bluetooth spolu s káblom zo základne počítača.




1	kábel karty Bluetooth	2	karta Bluetooth
---	-----------------------	---	-----------------

### Spätná montáž karty Bluetooth

1. Postupujte podľa pokynov v časti [Skôr než začnete](#).
2. Zasuňte kartu Bluetooth do zásuvky na základni počítača a upevnite ju.

3. Pripojte kábel karty Bluetooth ku konektoru systémovej dosky.
4. Namontujte spä opierku dlani (pozri [Spätná montáž zostavy opierky dlani](#)).
5. Namontujte spä optickú jednotku (pozri [Spätná montáž optickej jednotky](#)).
6. Postupujte podľa pokynov v [krok 5](#) v časti [Výmena pevných diskov](#).
7. Namontujte spä pamäové moduly (pozri [Opätovná inštalácia pamäových modulov](#)).
8. Namontujte spä kryt modulov (pozri [Spätná montáž krytu modulov](#)).
9. Vložte batériu (pozri [Vrátenie batérie](#)).

 **VAROVANIE:** Skôr než zapnete počítač, zaskrutkujte spä všetky skrutky a overte, či vo vnútri počítača nezostali žiadne voľné skrutky. V opačnom prípade sa môže počítač poškodiť.

---

[Späť na obsah](#)

[Späť na obsah](#)

## Modul kamery

Dell™ XPS™ L701X Servisná príručka

- [Demontáž kamery](#)
- [Spätná montáž modulu kamery](#)

**⚠ VÝSTRAHA:** Pred prácou vnútri počítača si prečítajte bezpečnostné pokyny, ktoré ste dostali s vaším počítačom. Ďalšie informácie o bezpečnosti a overených postupoch nájdete na stránke so zákonnými požiadavkami na adrese [www.dell.com/regulatory\\_compliance](http://www.dell.com/regulatory_compliance).

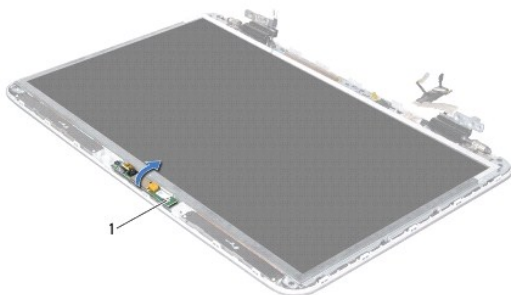
**⚠ VAROVANIE:** Opravova počítač môže len oprávnený servisný technik. Záruka sa nevzahuje na poškodenie spôsobené servisom, ktorý nebol schválený spoločnosťou Dell™.

**⚠ VAROVANIE:** Uzemnite sa pomocou uzemňovacieho pásika na zápästí alebo opakovaným dotýkaním sa nenatretého kovového povrchu (ako napríklad zásuvky na vašom počítači), aby ste predišli elektrostatickému výboju.

**⚠ VAROVANIE:** Aby ste predišli poškodeniu systémovej dosky, vyberte hlavnú batériu (pozri [Vybratie batérie](#)) predtým, než začnete pracovať vnútri počítača.

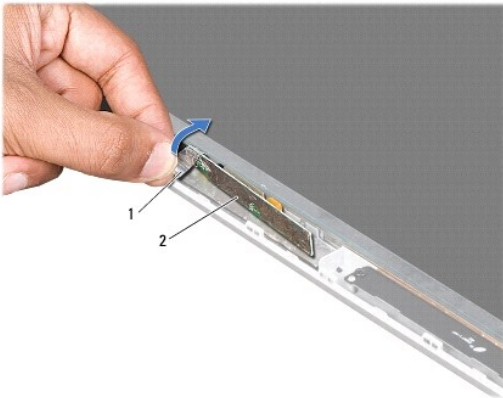
## Demontáž kamery

1. Postupujte podľa pokynov v časti [Skôr než začnete](#).
2. Vyberte batériu (pozri [Vybratie batérie](#)).
3. Demontujte kryt modulov (pozri [Demontáž krytu modulov](#)).
4. Vyberte pamäťové moduly (pozri [Demontáž pamäťových modulov](#)).
5. Postupujte podľa pokynov v [krok 5](#) v časti [Demontáž pevných diskov](#).
6. Demontujte optickú jednotku (pozri [Demontáž optickej jednotky](#)).
7. Demontujte opierku dlaní (pozri [Demontáž zostavy opierky dlaní](#)).
8. Demontujte klávesnicu (pozri [Demontáž klávesnice](#)).
9. Demontujte zostavu displeja (pozri [Demontáž zostavy displeja](#)).
10. Demontujte rám displeja (pozri [Demontáž rámu displeja](#)).
11. Opatrne vyberte modul kamery zo zadného krytu displeja.



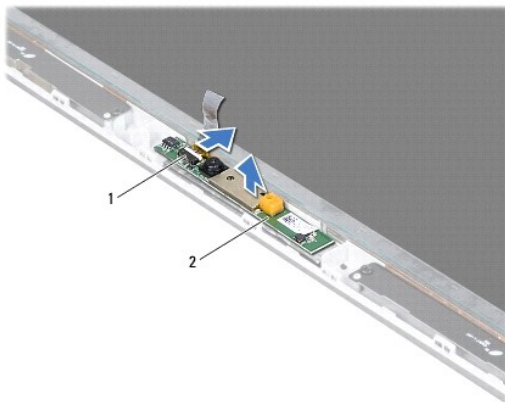
1	modul kamery
---	--------------

12. Opatrne odlepte pásku, ktorá upevňuje kábel kamery k modulu kamery.



1	páska	2	modul kamery
---	-------	---	--------------

13. Potiahnite úchytku, čím odpojíte kábel kamery z konektora na module kamery.
14. Vyberte modul kamery zo zadného krytu displeja.




1	konektor kábla kamery	2	modul kamery
---	-----------------------	---	--------------

## Spätná montáž modulu kamery

1. Postupujte podľa pokynov v časti [Skôr než začnete](#).
2. Pripojte kábel kamery ku konektoru na module kamery.
3. Prilepte pásku, ktorá upevňuje kábel kamery k modulu kamery.
4. Na umiestnenie modulu kamery na zadný kryt displeja použite zarovnávacie kolíky.
5. Namontujte späť rám displeja (pozri [Spätná montáž rámu displeja](#)).
6. Namontujte späť zostavu displeja (pozri [Spätná inštalácia zostavy displeja](#)).
7. Namontujte späť klávesnicu (pozri [Spätná montáž klávesnice](#)).
8. Namontujte späť opierku dlani (pozri [Spätná montáž zostavy opierky dlani](#)).

9. Namontujte spä optickú jednotku (pozri [Spätná montáž optickej jednotky](#)).
10. Postupujte podľa pokynov v [krok 5](#) v časti [Výmena pevných diskov](#).
11. Namontujte spä pamäové moduly (pozri [Opätovná inštalácia pamäových modulov](#)).
12. Namontujte spä kryt modulov (pozri [Spätná montáž krytu modulov](#)).
13. Vložte batériu (pozri [Vrátenie batérie](#)).

 **VAROVANIE:** Skôr než zapnete počítač, zaskrutkujte spä všetky skrutky a overte, či vo vnútri počítača nezostali žiadne voľné skrutky. V opačnom prípade sa môže počítač poškodiť.

---

[Späť na obsah](#)

[Späť na obsah](#)

## Gombíková batéria

Dell™ XPS™ L701X Servisná príručka

- [Vymontovanie gombíkovej batérie](#)
- [Spätná montáž gombíkovej batérie](#)

**⚠ VÝSTRAHA:** Pred prácou vnútri počítača si prečítajte bezpečnostné pokyny, ktoré ste dostali s vašim počítačom. Ďalšie informácie o bezpečnosti a overených postupoch nájdete na stránke so zákonnými požiadavkami na adrese [www.dell.com/regulatory\\_compliance](http://www.dell.com/regulatory_compliance).

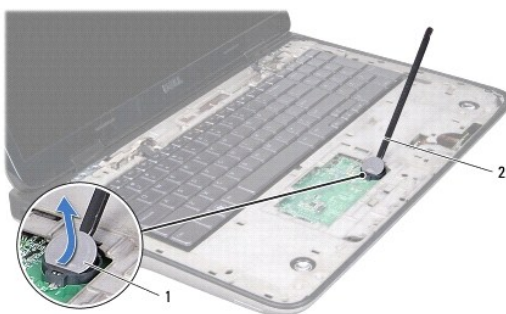
**⚠ VAROVANIE:** Opravova počítač môže len oprávnený servisný technik. Záruka sa nevzahuje na poškodenie spôsobené servisom, ktorý nebol schválený spoločnosťou Dell™.

**⚠ VAROVANIE:** Uzemnite sa pomocou uzemňovacieho pásika na zápästí alebo opakovaným dotýkaním sa nenatretého kovového povrchu (ako napríklad zásuvky na vašom počítači), aby ste predišli elektrostatickému výboju.

**⚠ VAROVANIE:** Aby ste predišli poškodeniu systémovej dosky, vyberte hlavnú batériu (pozri [Vybratie batérie](#)) predtým, než začnete pracovať vnútri počítača.

### Vymontovanie gombíkovej batérie

1. Postupujte podľa pokynov v časti [Skôr než začnete](#).
2. Vyberte batériu (pozri [Vybratie batérie](#)).
3. Demontujte kryt modulov (pozri [Demontáž krytu modulov](#)).
4. Vyberte pamäové moduly (pozri [Demontáž pamäových modulov](#)).
5. Postupujte podľa pokynov v [krok 5](#) v časti [Demontáž pevných diskov](#).
6. Demontujte optickú jednotku (pozri [Demontáž optickej jednotky](#)).
7. Demontujte opierku dlaní (pozri [Demontáž zostavy opierky dlaní](#)).
8. Pomocou plastového páčidla opatrne vypäčte gombíkovú batériu z objímky batérie na systémovej doske.




1	gombíková batéria	2	plastové páčidlo
---	-------------------	---	------------------

### Spätná montáž gombíkovej batérie

1. Postupujte podľa pokynov v časti [Skôr než začnete](#).
2. S kladnou stranou nahor zacvaknite gombíkovú batériu do objímky batérie na systémovej doske.
3. Namontujte späť opierku dlaní (pozri [Spätná montáž zostavy opierky dlaní](#)).
4. Namontujte späť optickú jednotku (pozri [Spätná montáž optickej jednotky](#)).

5. Postupujte podľa pokynov v [krok 5](#) v časti [Výmena pevných diskov](#).
6. Namontujte spä pamäové moduly (pozri [Opätovná inštalácia pamäových modulov](#)).
7. Namontujte spä kryt modulov (pozri [Spätná montáž krytu modulov](#)).
8. Vložte batériu (pozri [Vrátenie batérie](#)).

 **VAROVANIE:** Skôr než zapnete počítač, zaskrutkujte spä všetky skrutky a overte, či vo vnútri počítača nezostali žiadne voľné skrutky. V opačnom prípade sa môže počítač poškodiť.

---

[Späť na obsah](#)

[Späť na obsah](#)

## Doska USB

Dell™ XPS™ L701X Servisná príručka

- [Demontáž dosky USB](#)
- [Spätná inštalácia dosky USB](#)

**⚠ VÝSTRAHA:** Pred prácou vnútri počítača si prečítajte bezpečnostné pokyny, ktoré ste dostali s vaším počítačom. Ďalšie informácie o bezpečnosti a overených postupoch nájdete na stránke so zákonnými požiadavkami na adrese [www.dell.com/regulatory\\_compliance](http://www.dell.com/regulatory_compliance).

**⚠ VAROVANIE:** Opravova počítač môže len oprávnený servisný technik. Záruka sa nevzahuje na poškodenie spôsobené servisom, ktorý nebol schválený spoločnosťou Dell™.

**⚠ VAROVANIE:** Uzemnite sa pomocou uzemňovacieho pásika na zápästí alebo opakovaným dotýkaním sa nenatretého kovového povrchu (ako napríklad zásuvky na vašom počítači), aby ste predišli elektrostatickému výboju.

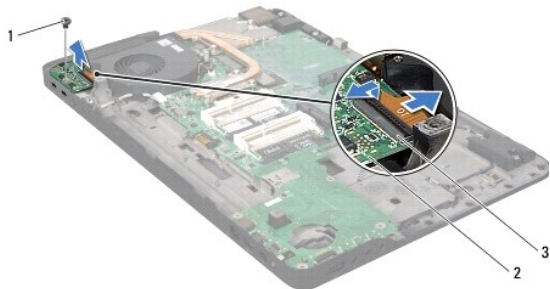
**⚠ VAROVANIE:** Aby ste predišli poškodeniu systémovej dosky, vyberte hlavnú batériu (pozri [Vybratie batérie](#)) predtým, než začnete pracovať vnútri počítača.

---

## Demontáž dosky USB

1. Postupujte podľa pokynov v časti [Skôr než začnete](#).
2. Vyberte batériu (pozri [Vybratie batérie](#)).
3. Demontujte kryt modulov (pozri [Demontáž krytu modulov](#)).
4. Vyberte pamäové moduly (pozri [Demontáž pamäových modulov](#)).
5. Postupujte podľa pokynov v [krok 5](#) v časti [Demontáž pevných diskov](#).
6. Demontujte optickú jednotku (pozri [Demontáž optickej jednotky](#)).
7. Demontujte opierku dlaní (pozri [Demontáž zostavy opierky dlaní](#)).
8. Demontujte klávesnicu (pozri [Demontáž klávesnice](#)).
9. Demontujte zostavu displeja (pozri [Demontáž zostavy displeja](#)).
10. Demontujte karty Mini-Card (pozri [Vybratie karty Mini-Card](#)).
11. Demontujte kartu Bluetooth (pozri [Demontáž karty Bluetooth](#)).
12. Riadte sa pokynmi [krok 13](#) až [krok 18](#) v časti [Demontáž horného krytu](#).
13. Obráťte zostavu horného krytu.
14. Zdvihnite západku konektora a odpojte kábel dosky USB z konektora na doske USB.
15. Odskrutkujte skrutku, ktorá upevňuje dosku USB k hornému krytu.
16. Opatrne vytiahnite konektory na doske USB zo zásuviek na hornom kryte a vyberte dosku USB z horného krytu.





1	skrutka	2	doska USB
3	konektor kábla dosky USB		

## Spätná inštalácia dosky USB

1. Postupujte podľa pokynov v časti [Skôr než začnete](#).
2. Zarovnajzte konektory na doske USB s otvormi na hornom kryte a položte dosku USB na horný kryt.
3. Zaskrutkujte skrutku, ktorá upevňuje dosku USB k hornému krytu.
4. Zasuňte kábel dosky USB do konektora na doske USB a zatlačením na západku konektora upevníte kábel.
5. Riadte sa pokynmi [krok 11](#) až [krok 15](#) v časti [Spätná montáž horného krytu](#).
6. Nainštalujte kartu Bluetooth (pozri [Spätná montáž karty Bluetooth](#)).
7. Namontujte späť karty Mini-Card (pozri [Spätná montáž karty Mini-Card](#)).
8. Namontujte späť zostavu displeja (pozri [Spätná inštalácia zostavy displeja](#)).
9. Namontujte späť klávesnicu (pozri [Spätná montáž klávesnice](#)).
10. Namontujte späť opierku dlaní (pozri [Spätná montáž zostavy opierky dlaní](#)).
11. Namontujte späť optickú jednotku (pozri [Spätná montáž optickej jednotky](#)).
12. Postupujte podľa pokynov v [krok 5](#) v časti [Výmena pevných diskov](#).
13. Namontujte späť pamäťové moduly (pozri [Opätovná inštalácia pamäťových modulov](#)).
14. Namontujte späť kryt modulov (pozri [Spätná montáž krytu modulov](#)).
15. Vložte batériu (pozri [Vrátenie batérie](#)).

**VAROVANIE:** Skôr než zapnete počítač, zaskrutkujte späť všetky skrutky a overte, či vo vnútri počítača nezostali žiadne voľné skrutky. V opačnom prípade sa môže počítač poškodiť.

[Späť na obsah](#)

[Späť na obsah](#)

## Konektor napájacieho adaptéra

Dell™ XPS™ L701X Servisná príručka

- [Demontáž konektora napájacieho adaptéra](#)
- [Spätná inštalácia konektora napájacieho adaptéra](#)

**⚠ VÝSTRAHA:** Pred prácou vnútri počítača si prečítajte bezpečnostné pokyny, ktoré ste dostali s vaším počítačom. Ďalšie informácie o bezpečnosti a overených postupoch nájdete na stránke so zákonnými požiadavkami na adrese [www.dell.com/regulatory\\_compliance](http://www.dell.com/regulatory_compliance).

**⚠ VAROVANIE:** Opravova počítač môže len oprávnený servisný technik. Záruka sa nevzahuje na poškodenie spôsobené servisom, ktorý nebol schválený spoločnosťou Dell™.

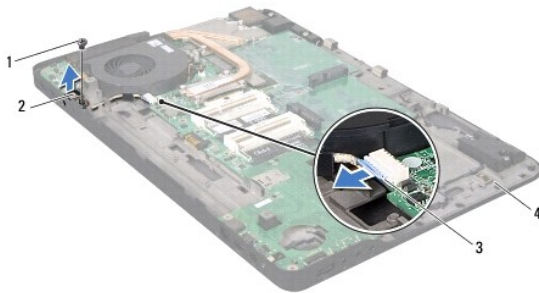
**⚠ VAROVANIE:** Uzemnite sa pomocou uzemňovacieho pásika na zápästí alebo opakovaným dotýkaním sa nenatretého kovového povrchu (ako napríklad zásuvky na vašom počítači), aby ste predišli elektrostatickému výboju.

**⚠ VAROVANIE:** Aby ste predišli poškodeniu systémovej dosky, vyberte hlavnú batériu (pozri [Vybratie batérie](#)) predtým, než začnete pracovať vnútri počítača.

---

## Demontáž konektora napájacieho adaptéra

1. Postupujte podľa pokynov v časti [Skôr než začnete](#).
2. Vyberte batériu (pozri [Vybratie batérie](#)).
3. Demontujte kryt modulov (pozri [Demontáž krytu modulov](#)).
4. Vyberte pamäové moduly (pozri [Demontáž pamäových modulov](#)).
5. Postupujte podľa pokynov v [krok 5](#) v časti [Demontáž pevných diskov](#).
6. Demontujte optickú jednotku (pozri [Demontáž optickej jednotky](#)).
7. Demontujte opierku dlaní (pozri [Demontáž zostavy opierky dlaní](#)).
8. Demontujte klávesnicu (pozri [Demontáž klávesnice](#)).
9. Demontujte zostavu displeja (pozri [Demontáž zostavy displeja](#)).
10. Demontujte karty Mini-Card (pozri [Vybratie karty Mini-Card](#)).
11. Demontujte kartu Bluetooth (pozri [Demontáž karty Bluetooth](#)).
12. Riadte sa pokynmi [krok 13](#) až [krok 18](#) v časti [Demontáž horného krytu](#).
13. Obráťte zostavu horného krytu.
14. Poznačte si trasu kábla napájacieho adaptéra a kábel vyberte z vodiacich úchytiak.
15. Odpojte spojovací kábel napájacieho adaptéra od konektora na systémovej doske.
16. Odstráňte skrutku, ktorá upevňuje konektor napájacieho kábla k hornému krytu.
17. Vyberte konektor napájacieho adaptéra z horného krytu.



1	skrutka	2	konektor napájacieho adaptéra
3	kábel konektora napájacieho adaptéra	4	horný kryt

## Spätná inštalácia konektora napájacieho adaptéra

1. Postupujte podľa pokynov v časti [Skôr než začnete](#).
2. Zarovnajte otvor na skrutku na napájacom adaptéri s otvorom na skrutku v hornom kryte.
3. Zaskrutkujte skrutku, ktorá upevňuje konektor napájacieho kábla k hornému krytu.
4. Kábel konektora napájacieho adaptéra prevedte cez vodiace úchytky.
5. Zapojte pripojovací kábel napájacieho adaptéra do konektora systémovej dosky.
6. Riadte sa pokynmi [krok 11](#) až [krok 15](#) v časti [Spätná montáž horného krytu](#).
7. Nainštalujte kartu Bluetooth (pozri [Spätná montáž karty Bluetooth](#)).
8. Namontujte späť karty Mini-Card (pozri [Spätná montáž karty Mini-Card](#)).
9. Namontujte späť zostavu displeja (pozri [Spätná inštalácia zostavy displeja](#)).
10. Namontujte späť klávesnicu (pozri [Spätná montáž klávesnice](#)).
11. Namontujte späť opierku dlaní (pozri [Spätná montáž zostavy opierky dlaní](#)).
12. Namontujte späť optickú jednotku (pozri [Spätná montáž optickej jednotky](#)).
13. Postupujte podľa pokynov v [krok 5](#) v časti [Výmena pevných diskov](#).
14. Namontujte späť pamäťové moduly (pozri [Opätovná inštalácia pamäťových modulov](#)).
15. Namontujte späť kryt modulov (pozri [Spätná montáž krytu modulov](#)).
16. Vložte batériu (pozri [Vrátenie batérie](#)).

**VAROVANIE:** Skôr než zapnete počítač, zaskrutkujte späť všetky skrutky a overte, či vo vnútri počítača nezostali žiadne voľné skrutky. V opačnom prípade sa môže počítač poškodiť.

[Späť na obsah](#)

[Späť na obsah](#)

## Displej

Dell™ XPS™ L701X Servisná príručka

- [Zostava displeja](#)
- [Rám displeja](#)
- [Panel displeja](#)
- [Kábel displeja](#)
- [Konzoly panela displeja](#)

**⚠ VÝSTRAHA:** Pred prácou vnútri počítača si prečítajte bezpečnostné pokyny, ktoré ste dostali s vaším počítačom. Ďalšie informácie o bezpečnosti a overených postupoch nájdete na stránke so zákonnými požiadavkami na adrese [www.dell.com/regulatory\\_compliance](http://www.dell.com/regulatory_compliance).

**⚠ VAROVANIE:** Oprava počítača môže len oprávnený servisný technik. Záruka sa nevzahuje na poškodenie spôsobené servisom, ktorý nebol schválený spoločnosťou Dell™.

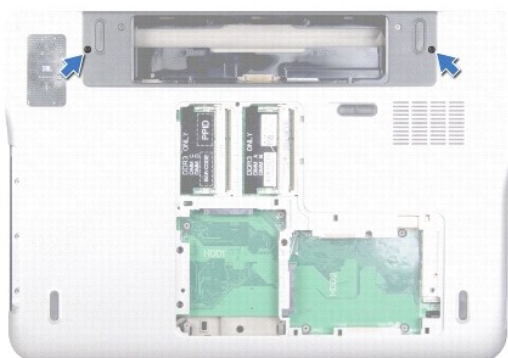
**⚠ VAROVANIE:** Uzemnite sa pomocou uzemňovacieho pásika na zápästí alebo opakovaným dotýkaním sa nenatretého kovového povrchu (ako napríklad zásuvky na vašom počítači), aby ste predišli elektrostatickému výboju.

**⚠ VAROVANIE:** Aby ste predišli poškodeniu systémovej dosky, vyberte hlavnú batériu (pozri [Vybratie batérie](#)) predtým, než začnete pracovať vnútri počítača.

## Zostava displeja

### Demontáž zostavy displeja

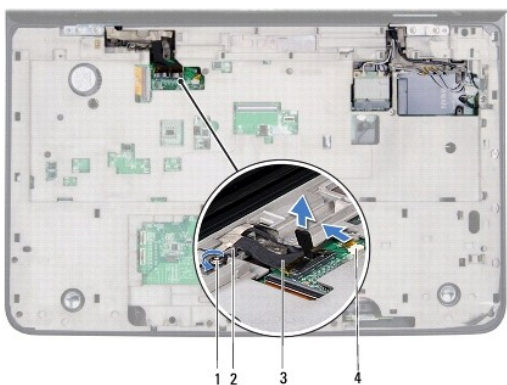
1. Postupujte podľa pokynov v časti [Skôr než začnete](#).
2. Vyberte batériu (pozri [Vybratie batérie](#)).
3. Demontujte kryt modulov (pozri [Demontáž krytu modulov](#)).
4. Vyberte pamäťové moduly (pozri [Demontáž pamäťových modulov](#)).
5. Postupujte podľa pokynov v [krok 5](#) v časti [Demontáž pevných diskov](#).
6. Vyberte dve skrutky, ktoré upevňujú zostavu displeja k spodnému krytu.



7. Demontujte optickú jednotku (pozri [Demontáž optickej jednotky](#)).
8. Demontujte opierku dlaní (pozri [Demontáž zostavy opierky dlaní](#)).
9. Odpojte anténne káble z kariet Mini-Card.

**⚠ VAROVANIE:** Pri otvárani displeja buďte veľmi opatrný, aby nedošlo k poškodeniu telesa displeja.

10. Prevráťte počítač a displej otvorte tak, ako je to len možné.
11. Poznačte si trasu anténnych káblov karty Mini-Card a vyberte káble z vodiacich úchytiak.
12. Demontujte klávesnicu (pozri [Demontáž klávesnice](#)).
13. Potiahnite za ahací jazýček a odpojte kábel dotykovej obrazovky od konektora systémovej dosky.
14. Odstráňte skrutku, ktorá upevňuje uzemňovací kábel displeja k hornému krytu.
15. Potiahnite za ahací jazýček a odpojte kábel displeja od konektora systémovej dosky.
16. Poznačte si trasu kábla displeja a vyberte kábel z vodiacich úchytiak.



1	skrutka	2	uzemňovací kábel displeja
3	kábel displeja	4	konektor kábla dotykovej obrazovky

17. Odskrutkujte štyri skrutky, ktoré upevňujú zostavu displeja k hornému krytu.
18. Zdvihnite zostavu displeja zo základne počítača.



1	zostava displeja	2	skrutky (4)
3	horný kryt		

## Spätná inštalácia zostavy displeja

1. Postupujte podľa pokynov v časti [Skôr než začnete](#).
2. Vložte zostavu displeja na svoje miesto a vráťte štyri skrutky, ktoré upevňujú zostavu displeja k hornému krytu.

3. Ved'zte kábel displeja cez vodiace úchytky.
4. Pripojte kábel displeja ku konektoru systémovej dosky.
5. Zaskrutkujte skrutku, ktorá upevňuje uzemňovací kábel displeja k hornému krytu.
6. Pripojte kábel dotykovej obrazovky ku konektoru systémovej dosky.
7. Ved'zte káble antény karty Mini-Card cez vodiace úchytky.
8. Pripojte príslušné anténne káble ku kartám Mini-Card v počítači (pozri [Spätná montáž karty Mini-Card](#)).
9. Namontujte spä klávesnicu (pozri [Spätná montáž klávesnice](#)).
10. Namontujte spä opierku dlaní (pozri [Spätná montáž zostavy opierky dlaní](#)).
11. Namontujte spä optickú jednotku (pozri [Spätná montáž optickej jednotky](#)).
12. Zaskrutkujte dve skrutky, ktoré upevňujú zostavu displeja k spodnému krytu.
13. Postupujte podľa pokynov v [krok 5](#) v časti [Výmena pevných diskov](#).
14. Namontujte spä pamäové moduly (pozri [Opätovná inštalácia pamäových modulov](#)).
15. Namontujte spä kryt modulov (pozri [Spätná montáž krytu modulov](#)).
16. Vložte batériu (pozri [Vrátenie batérie](#)).

**VAROVANIE:** Skôr než zapnete počítač, zaskrutkujte spä všetky skrutky a overte, či vo vnútri počítača nezostali žiadne voľné skrutky. V opačnom prípade sa môže počítač poškodiť.

## Rám displeja

### Demontáž rámu displeja

**VAROVANIE:** Rám displeja je veľmi krehký. Pri jeho odstraňovaní buďte opatrní, aby ste predišli poškodeniu rámu.

1. Postupujte podľa pokynov v časti [Skôr než začnete](#).
2. Demontujte zostavu displeja (pozri [Demontáž zostavy displeja](#)).
3. Potlačte rám displeja smerom von, aby sa uvoľnil zo zarážok, ktoré ho držia na zadnom kryte.
4. Prstami opatrne odlúpte rám displeja od zadného krytu.
5. Zdvihnite rám displeja z telesa displeja.



1	rám displeja
---	--------------

## Spätná montáž rámu displeja

1. Postupujte podľa pokynov v časti [Skôr než začnete](#).
2. Zarovnajte rám displeja so zadným krytom displeja a zľahka ho zatlačte na miesto.
3. Namontujte spä zostavu displeja (pozri [Spätná inštalácia zostavy displeja](#)).

**VAROVANIE:** Skôr než zapnete počítač, zaskrutkujte spä všetky skrutky a overte, či vo vnútri počítača nezostali žiadne voľné skrutky. V opačnom prípade sa môže počítač poškodiť.

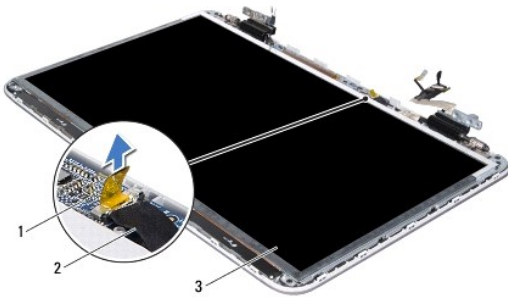
## Panel displeja

### Demontáž panela displeja

1. Postupujte podľa pokynov v časti [Skôr než začnete](#).
2. Demontujte zostavu displeja (pozri [Demontáž zostavy displeja](#)).
3. Demontujte rám displeja (pozri [Demontáž rámu displeja](#)).
4. Demontujte modul kamery (pozri [Demontáž kamery](#)).

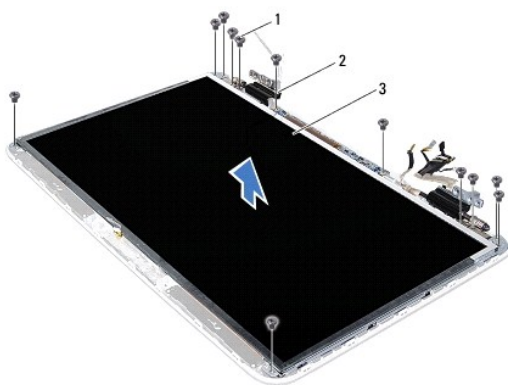
**POZNÁMKA:** Doska dotykovej obrazovky je voliteľnou výbavou a nemusí byť súčasťou počítača.

5. Potiahnite za ahací jazýček a odpojte kábel dosky dotykovej obrazovky od konektora na doske dotykovej obrazovky.



1	doska dotykovej obrazovky	2	kábel dosky dotykovej obrazovky
3	panel displeja		

6. Odskrutkujte 12 skrutiek, ktorými je panel displeja pripevnený k zadnému krytu displeja.
7. Poznačte si trasu anténnych káblov a vyberte ich z vodiacej úchytky na pravom závесе displeja.
8. Poznačte si trasu kábla displeja a vyberte ho z vodiacej úchytky na ľavom závесе displeja.
9. Vyberte panel displeja zo zadného krytu displeja.



1	skrutky (12)	2	závesy (2)
3	panel displeja		

## Spätná montáž panela displeja

1. Postupujte podľa pokynov v časti [Skôr než začnete](#).
2. Položte panel displeja na zadný kryt displeja.
3. Vedzte kábel displeja cez vodiacu úchytku na ľavom závесе displeja.
4. Vedzte káble antény cez vodiacu úchytku na pravom závесе displeja.
5. Pri nasadení dosky dotykovej obrazovky na zadný kryt displeja použite zarovnávacie kolíky.
6. Pripojte kábel dosky dotykovej obrazovky do konektora na doske kamery dotykovej obrazovky.
7. Zaskrutkujte 12 skrutiek, ktorými je panel displeja pripevnený k zadnému krytu displeja.
8. Namontujte späť modul kamery (pozri [Spätná montáž modulu kamery](#)).
9. Namontujte späť rám displeja (pozri [Spätná montáž rámu displeja](#)).
10. Namontujte späť zostavu displeja (pozri [Spätná inštalácia zostavy displeja](#)).

**VAROVANIE:** Skôr než zapnete počítač, zaskrutkujte späť všetky skrutky a overte, či vo vnútri počítača nezostali žiadne voľné skrutky. V opačnom prípade sa môže počítač poškodiť.

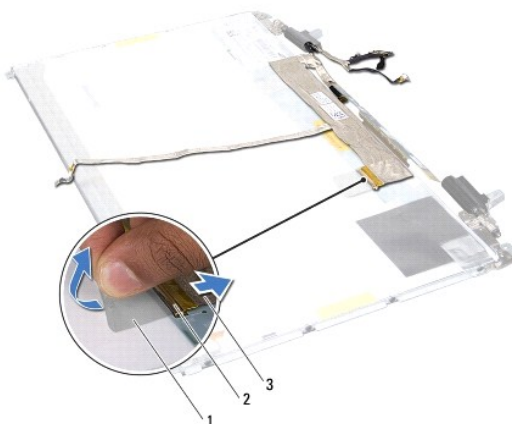
## Kábel displeja

### Odpojenie kábla displeja

1. Postupujte podľa pokynov v časti [Skôr než začnete](#).
2. Demontujte zostavu displeja (pozri [Demontáž zostavy displeja](#)).
3. Demontujte rám displeja (pozri [Demontáž rámu displeja](#)).
4. Demontujte modul kamery ([Demontáž kamery](#)).
5. Demontujte panel displeja (pozri [Demontáž panela displeja](#)).



6. Panel displeja prevráte a položte ho na čistý povrch.
7. Potiahnite úchytku, čím odpojíte kábel displeja z konektora na paneli displeja.



1	vyahovacia úchytka	2	konektor kábla displeja
3	kábel displeja		

8. Jemne stiahnite kábel displeja z panela displeja.

## Spätná montáž kábla displeja

1. Postupujte podľa pokynov v časti [Skôr než začnete](#).
2. Prilepte kábel displeja pozdĺž okraja panelu displeja.
3. Pripojte kábel displeja ku konektoru na paneli displeja.
4. Namontujte spä panel displeja (pozri [Spätná montáž panela displeja](#)).
5. Namontujte spä modul kamery (pozri [Spätná montáž modulu kamery](#)).
6. Namontujte spä rám displeja (pozri [Spätná montáž rámu displeja](#)).
7. Namontujte spä zostavu displeja (pozri [Spätná inštalácia zostavy displeja](#)).

## Konzoly panela displeja

### Demontáž konzol panela displeja

1. Postupujte podľa pokynov v časti [Skôr než začnete](#).
2. Demontujte zostavu displeja (pozri [Demontáž zostavy displeja](#)).
3. Demontujte rám displeja (pozri [Demontáž rámu displeja](#)).
4. Demontujte modul kamery ([Demontáž kamery](#)).
5. Demontujte panel displeja (pozri [Demontáž panela displeja](#)).
6. Vyberte osem skrutiek (štyri na každej strane), ktoré zaisujú konzoly panela displeja k panelu displeja.

7. Vyberte konzoly panela displeja z panela displeja.



1	konzoly panela displeja (2)	2	skrutky (8)
---	-----------------------------	---	-------------

## Spätná montáž konzol panela displeja

1. Postupujte podľa pokynov v časti [Skôr než začnete](#).
2. Konzoly panela displeja umiestnite na svoje miesto.
3. Zaskrutkujte osem skrutiek (štyri na každej strane), ktoré zaisujú konzoly panela displeja k panelu displeja.
4. Namontujte späť panel displeja (pozri [Spätná montáž panela displeja](#)).
5. Namontujte späť modul kamery (pozri [Spätná montáž modulu kamery](#)).
6. Namontujte späť rám displeja (pozri [Spätná montáž rámu displeja](#)).
7. Namontujte späť zostavu displeja (pozri [Spätná inštalácia zostavy displeja](#)).

**VAROVANIE:** Skôr než zapnete počítač, zaskrutkujte späť všetky skrutky a overte, či vo vnútri počítača nezostali žiadne voľné skrutky. V opačnom prípade sa môže počítač poškodiť.

[Späť na obsah](#)

[Späť na obsah](#)

## Ventilátor

Dell™ XPS™ L701X Servisná príručka

- [Demontáž ventilátora](#)
- [Spätná inštalácia ventilátora](#)

**⚠ VÝSTRAHA:** Pred prácou vnútri počítača si prečítajte bezpečnostné pokyny, ktoré ste dostali s vaším počítačom. Ďalšie informácie o bezpečnosti a overených postupoch nájdete na stránke so zákonnými požiadavkami na adrese [www.dell.com/regulatory\\_compliance](http://www.dell.com/regulatory_compliance).

**⚠ VÝSTRAHA:** Ak vyberiete ventilátor procesora z počítača, keď je chladič horúci, nedotýkajte sa kovového puzdra chladiča.

**⚠ VAROVANIE:** Oprava počítača môže len oprávnený servisný technik. Záruka sa nevzahuje na poškodenie spôsobené servisom, ktorý nebol schválený spoločnosťou Dell™.

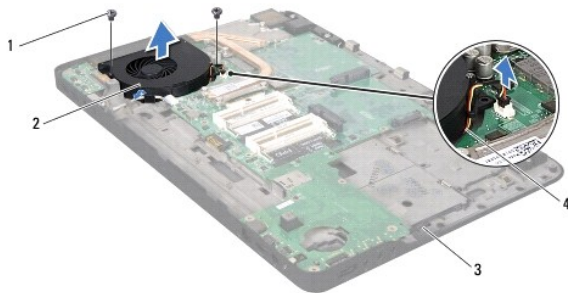
**⚠ VAROVANIE:** Uzemnite sa pomocou uzemňovacieho pásika na zápästí alebo opakovaným dotýkaním sa nenatretého kovového povrchu (ako napríklad zásuvky na vašom počítači), aby ste predišli elektrostatickému výboju.

**⚠ VAROVANIE:** Aby ste predišli poškodeniu systémovej dosky, vyberte hlavnú batériu (pozri [Vybratie batérie](#)) predtým, než začnete pracovať vnútri počítača.

---

## Demontáž ventilátora

1. Postupujte podľa pokynov v časti [Skôr než začnete](#).
2. Vyberte batériu (pozri [Vybratie batérie](#)).
3. Demontujte kryt modulov (pozri [Demontáž krytu modulov](#)).
4. Vyberte pamäťové moduly (pozri [Demontáž pamäťových modulov](#)).
5. Postupujte podľa pokynov v [krok 5](#) v časti [Demontáž pevných diskov](#).
6. Demontujte optickú jednotku (pozri [Demontáž optickej jednotky](#)).
7. Demontujte opierku dlaní (pozri [Demontáž zostavy opierky dlaní](#)).
8. Demontujte klávesnicu (pozri [Demontáž klávesnice](#)).
9. Demontujte zostavu displeja (pozri [Demontáž zostavy displeja](#)).
10. Demontujte karty Mini-Card (pozri [Vybratie karty Mini-Card](#)).
11. Demontujte kartu Bluetooth (pozri [Demontáž karty Bluetooth](#)).
12. Riadte sa pokynmi [krok 13](#) až [krok 18](#) v časti [Demontáž horného krytu](#).
13. Obráťte zostavu horného krytu.
14. Odpojte kábel ventilátora od konektora na systémovej doske.
15. Odskrutkujte dve skrutky, ktorými je ventilátor uchytený k hornému krytu.
16. Odpojte spojovací kábel napájacieho adaptéra od konektora na systémovej doske.
17. Odtiahnite kábel napájacieho adaptéra od ventilátora.
18. Ventilátor zdvihnite z horného krytu.



1	skrutky (2)	2	ventilátor
3	horný kryt	4	kábel ventilátora

## Spätná inštalácia ventilátora

1. Postupujte podľa pokynov v časti [Skôr než začnete](#).
2. Zarovnajte otvory na skrutky na ventilátore s otvormi na skrutky v hornom kryte.
3. Zaskrutkujte dve skrutky, ktorými je ventilátor uchytený k hornému krytu.
4. Kábel ventilátora pripojte ku konektoru na systémovej doske.
5. Zapojte pripojovací kábel napájacieho adaptéra do konektora systémovej dosky.
6. Riadte sa pokynmi [krok 11](#) až [krok 15](#) v časti [Spätná montáž horného krytu](#).
7. Nainštalujte kartu Bluetooth (pozri [Spätná montáž karty Bluetooth](#)).
8. Namontujte spä karty Mini-Card (pozri [Spätná montáž karty Mini-Card](#)).
9. Namontujte spä zostavu displeja (pozri [Spätná inštalácia zostavy displeja](#)).
10. Namontujte spä klávesnicu (pozri [Spätná montáž klávesnice](#)).
11. Namontujte spä opierku dlaní (pozri [Spätná montáž zostavy opierky dlaní](#)).
12. Namontujte spä optickú jednotku (pozri [Spätná montáž optickej jednotky](#)).
13. Postupujte podľa pokynov v [krok 5](#) v časti [Výmena pevných diskov](#).
14. Namontujte spä pamäové moduly (pozri [Opätovná inštalácia pamäových modulov](#)).
15. Namontujte spä kryt modulov (pozri [Spätná montáž krytu modulov](#)).
16. Vložte batériu (pozri [Vrátenie batérie](#)).

**VAROVANIE:** Skôr než zapnete počítač, zaskrutkujte spä všetky skrutky a overte, či vo vnútri počítača nezostali žiadne voľné skrutky. V opačnom prípade sa môže počítač poškodiť.

[Späť na obsah](#)

[Späť na obsah](#)

## Pevné disky

Dell™ XPS™ L701X Servisná príručka

- [Demontáž pevných diskov](#)
- [Výmena pevných diskov](#)

**⚠ VÝSTRAHA:** Pred prácou vnútri počítača si prečítajte bezpečnostné pokyny, ktoré ste dostali s vaším počítačom. Ďalšie informácie o bezpečnosti a overených postupoch nájdete na stránke so zákonnými požiadavkami na adrese [www.dell.com/regulatory\\_compliance](http://www.dell.com/regulatory_compliance).

**⚠ VÝSTRAHA:** Ak z počítača vyberiete pevný disk, keď je horúci, nedotýkajte sa kovového krytu pevného disku.

**⚠ VAROVANIE:** Oprava počítača môže len oprávnený servisný technik. Záruka sa nevzahuje na poškodenie spôsobené servisom, ktorý nebol schválený spoločnosťou Dell™.

**⚠ VAROVANIE:** Uzemnite sa pomocou uzemňovacieho pásika na zápästí alebo opakovaným dotýkaním sa nenatretého kovového povrchu (ako napríklad zásuvky na vašom počítači), aby ste predišli elektrostatickému výboju.

**⚠ VAROVANIE:** Aby ste predišli poškodeniu systémovej dosky, vyberte hlavnú batériu (pozri [Vybratie batérie](#)) predtým, než začnete pracovať vnútri počítača.

**⚠ VAROVANIE:** Skôr, ako odpojíte pevný disk, vypnite počítač (pozri [Vypnutie počítača](#)), aby ste zabránili strate údajov. Neodpájajte pevný disk, ak je počítač zapnutý alebo je v režime spánku.

**⚠ VAROVANIE:** Pevné disky sú mimoriadne krehké. Počas manipulácie s pevným diskom buďte opatrní.

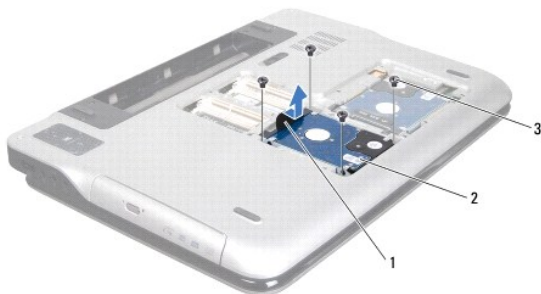
**🔍 POZNÁMKA:** Spoločnosť Dell neručí za kompatibilitu, ani neposkytuje podporu pre pevné disky získané z iných zdrojov, než od spoločnosti Dell.

**🔍 POZNÁMKA:** Ak inštalujete pevný disk z iného zdroja ako od spoločnosti Dell, je potrebné, aby ste na nový pevný disk nainštalovali operačný systém, ovládače a pomôcky.

## Demontáž pevných diskov

1. Postupujte podľa pokynov v časti [Skôr než začnete](#).
2. Vyberte batériu (pozri [Vybratie batérie](#)).
3. Demontujte kryt modulov (pozri [Demontáž krytu modulov](#)).
4. Vyberte pamäťové moduly (pozri [Demontáž pamäťových modulov](#)).
5. Vyberte pevný disk 1 a/alebo pevný disk 2 zo základne počítača:
  - 1 Odskrutkujte štyri skrutky, ktorými je zostava pevných diskov pripevnená k základni počítača.
  - 1 Pomocou ahacieho jazýčka posuňte zostavu pevných diskov, aby ste ju mohli odpojiť od konektora na systémovej doske.
  - 1 Vyberte zostavu pevných diskov zo základne počítača.

### Pevný disk 1



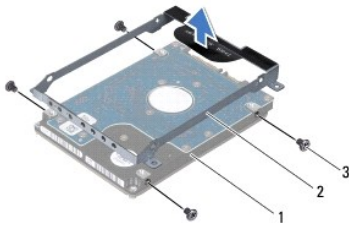
1	ahací jazýček	2	zostava pevných diskov
3	skrutky (4)		

### Pevný disk 2



1	ahací jazýček	2	zostava pevných diskov
3	skrutky (4)		

6. Vyberte štyri skrutky, ktoré upevňujú konzolu pevného disku k pevnému disku.
7. Vyberte konzolu pevného disku z pevného disku.



1	pevný disk	2	konzola pevného disku
3	skrutky (4)		

## Výmena pevných diskov

1. Postupujte podľa pokynov v časti [Skôr než začnete](#).
2. Vyberte nový pevný disk z obalu.  
Pôvodný obal odložte pre uchovanie alebo odoslanie pevného disku.
3. Umiestnite konzolu pevného disku na pevný disk.
4. Zaskrutkujte späť štyri skrutky, ktoré zaisujú konzolu pevného disku k pevnému disku.
5. Vložte pevný disk 1 a/alebo pevný disk 2 do základne počítača:
  - 1 Umiestnite zostavu pevného disku do základne počítača.
  - 1 Pomocou ahacieho jazýčka posuňte zostavu pevných diskov do konektora na systémovej doske.
  - 1 Zaskrutkujte štyri skrutky, ktoré upevňujú zostavu pevných diskov k základni počítača.
6. Namontujte späť pamäové moduly (pozri [Opätovná inštalácia pamäových modulov](#)).
7. Namontujte späť kryt modulov (pozri [Spätná montáž krytu modulov](#)).
8. Vložte batériu (pozri [Vrátenie batérie](#)).

△ **VAROVANIE:** Skôr než zapnete počítač, zaskrutkujte spä všetky skrutky a overte, či vo vnútri počítača nezostali žiadne voľné skrutky. V opačnom prípade sa môže počítač poškodiť.

---

[Späť na obsah](#)

[Späť na obsah](#)

## Chladič

Dell™ XPS™ L701X Servisná príručka

- [Demontáž chladiča](#)
- [Spätná montáž chladiča](#)

**⚠ VÝSTRAHA:** Pred prácou vnútri počítača si prečítajte bezpečnostné pokyny, ktoré ste dostali s vaším počítačom. Ďalšie informácie o bezpečnosti a overených postupoch nájdete na stránke so zákonnými požiadavkami na adrese [www.dell.com/regulatory\\_compliance](http://www.dell.com/regulatory_compliance).

**⚠ VÝSTRAHA:** Ak z počítača vyberiete chladič procesora, keď je chladič horúci, **nedotýkajte sa kovového puzdra chladiča.**

**⚠ VAROVANIE:** Oprava počítača môže len oprávnený servisný technik. Záruka sa nevzahuje na poškodenie spôsobené servisom, ktorý nebol schválený spoločnosťou Dell™.

**⚠ VAROVANIE:** Uzemnite sa pomocou uzemňovacieho pásika na zápästí alebo opakovaným dotýkaním sa nenatretého kovového povrchu (ako napríklad zásuvky na vašom počítači), aby ste predišli elektrostatickému výboju.

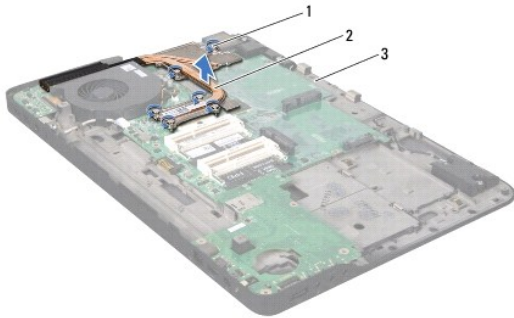
**⚠ VAROVANIE:** Aby ste predišli poškodeniu systémovej dosky, vyberte hlavnú batériu (pozri [Vybratie batérie](#)) predtým, než začnete pracovať vnútri počítača.

---

## Demontáž chladiča

1. Postupujte podľa pokynov v časti [Skôr než začnete](#).
2. Vyberte batériu (pozri [Vybratie batérie](#)).
3. Demontujte kryt modulov (pozri [Demontáž krytu modulov](#)).
4. Vyberte pamäťové moduly (pozri [Demontáž pamäťových modulov](#)).
5. Postupujte podľa pokynov v [krok 5](#) v časti [Demontáž pevných diskov](#).
6. Demontujte optickú jednotku (pozri [Demontáž optickej jednotky](#)).
7. Demontujte opierku dlaní (pozri [Demontáž zostavy opierky dlaní](#)).
8. Demontujte klávesnicu (pozri [Demontáž klávesnice](#)).
9. Demontujte zostavu displeja (pozri [Demontáž zostavy displeja](#)).
10. Demontujte karty Mini-Card (pozri [Vybratie karty Mini-Card](#)).
11. Demontujte kartu Bluetooth (pozri [Demontáž karty Bluetooth](#)).
12. Riadte sa pokynmi [krok 13](#) až [krok 18](#) v časti [Demontáž horného krytu](#).
13. Obráťte zostavu horného krytu.
14. Postupne (poradie je vyznačené na chladiči) uvoľnite šes skrutiek so zapustenou hlavou, ktoré zaisujú chladič na systémovej doske.
15. Chladič zdvihnite z horného krytu.





1	skrutky so zapustenou hlavou (6)	2	chladič
3	horný kryt		

## Spätná montáž chladiča

**POZNÁMKA:** Pôvodnú teplovodivú pastu môžete použiť znova, ak vraciate pôvodný procesor aj chladič. Ak vymieňate procesor alebo chladič, použite tepelnú podložku, ktorá je dodaná v súprave, aby ste zabezpečili tepelnú vodivosť.

1. Postupujte podľa pokynov v časti [Skôr než začnete](#).
2. Odstráňte teplovodivú pastu zo spodnej časti chladiča a znova ju použite.
3. Zarovnajtes šes skrutiek so zapustenou hlavou na chladiči s otvormi na skrutky na systémovej doske a postupne ich utiahnite (poradie je vyznačené na chladiči).
4. Riadte sa pokynmi [krok 11](#) až [krok 15](#) v časti [Spätná montáž horného krytu](#).
5. Nainštalujte kartu Bluetooth (pozri [Spätná montáž karty Bluetooth](#)).
6. Namontujte spä karty Mini-Card (pozri [Spätná montáž karty Mini-Card](#)).
7. Namontujte spä zostavu displeja (pozri [Spätná inštalácia zostavy displeja](#)).
8. Namontujte spä klávesnicu (pozri [Spätná montáž klávesnice](#)).
9. Namontujte spä opierku dlaní (pozri [Spätná montáž zostavy opierky dlaní](#)).
10. Namontujte spä optickú jednotku (pozri [Spätná montáž optickej jednotky](#)).
11. Postupujte podľa pokynov v [krok 5](#) v časti [Výmena pevných diskov](#).
12. Namontujte spä pamäové moduly (pozri [Opätovná inštalácia pamäových modulov](#)).
13. Namontujte spä kryt modulov (pozri [Spätná montáž krytu modulov](#)).
14. Vložte batériu (pozri [Vrátenie batérie](#)).

**VAROVANIE:** **Skôr než zapnete počítač, zaskrutkujte spä všetky skrutky a overte, či vo vnútri počítača nezostali žiadne voľné skrutky. V opačnom prípade sa môže počítač poškodiť.**

[Späť na obsah](#)

[Späť na obsah](#)

## Vstupno-výstupná doska

Dell™ XPS™ L701X Servisná príručka

- [Demontáž vstupno-výstupnej dosky](#)
- [Spätná montáž vstupno-výstupnej dosky](#)

**⚠ VÝSTRAHA:** Pred prácou vnútri počítača si prečítajte bezpečnostné pokyny, ktoré ste dostali s vaším počítačom. Ďalšie informácie o bezpečnosti a overených postupoch nájdete na stránke so zákonnými požiadavkami na adrese [www.dell.com/regulatory\\_compliance](http://www.dell.com/regulatory_compliance).

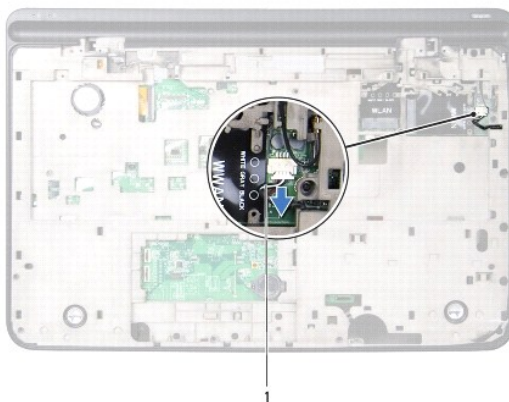
**⚠ VAROVANIE:** Opravova počítača môže len oprávnený servisný technik. Záruka sa nevzahuje na poškodenie spôsobené servisom, ktorý nebol schválený spoločnosťou Dell™.

**⚠ VAROVANIE:** Uzemnite sa pomocou uzemňovacieho pásika na zápästí alebo opakovaným dotýkaním sa nenatretého kovového povrchu (ako napríklad zásuvky na vašom počítači), aby ste predišli elektrostatickému výboju.

**⚠ VAROVANIE:** Aby ste predišli poškodeniu systémovej dosky, vyberte hlavnú batériu (pozri [Vybratie batérie](#)) predtým, než začnete pracovať vnútri počítača.

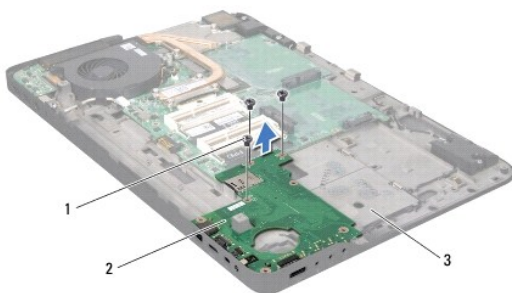
### Demontáž vstupno-výstupnej dosky

1. Postupujte podľa pokynov v časti [Skôr než začnete](#).
2. Vyberte batériu (pozri [Vybratie batérie](#)).
3. Demontujte kryt modulov (pozri [Demontáž krytu modulov](#)).
4. Vyberte pamäťové moduly (pozri [Demontáž pamäťových modulov](#)).
5. Postupujte podľa pokynov v [krok 5](#) v časti [Demontáž pevných diskov](#).
6. Demontujte optickú jednotku (pozri [Demontáž optickej jednotky](#)).
7. Demontujte opierku dlaní (pozri [Demontáž zostavy opierky dlaní](#)).
8. Demontujte klávesnicu (pozri [Demontáž klávesnice](#)).
9. Demontujte zostavu displeja (pozri [Demontáž zostavy displeja](#)).
10. Demontujte karty Mini-Card (pozri [Vybratie karty Mini-Card](#)).
11. Demontujte kartu Bluetooth (pozri [Demontáž karty Bluetooth](#)).
12. Riadte sa pokynmi [krok 13](#) až [krok 18](#) v časti [Demontáž horného krytu](#).
13. Odpojte kábel reproduktora od konektora na vstupno-výstupnej doske.



1 | kábel reproduktora

14. Obráte zostavu horného krytu.
15. Vyberte tri skrutky, ktoré držia vstupno-výstupnú dosku na hornom kryte.
16. Opatrne vytiahnite konektory na vstupno-výstupnej doske zo zásuviek na hornom kryte a vyberte vstupno-výstupnú dosku z horného krytu.



1	skrutky (3)	2	vstupno-výstupná doska
3	horný kryt		

## Spätná montáž vstupno-výstupnej dosky

1. Postupujte podľa pokynov v časti [Skôr než začnete](#).
2. Zarovnajte konektory na vstupno-výstupnej doske s otvormi na hornom kryte a položte vstupno-výstupnú dosku na horný kryt.
3. Zatláčením vstupno-výstupnej dosky nadol ju zapojte do konektora na systémovej doske.
4. Zaskrutkujte tri skrutky, ktoré držia vstupno-výstupnú dosku na hornom kryte.
5. Zapojte kábel reproduktora do konektora na vstupno-výstupnej doske.
6. Riadte sa pokynmi [krok 11](#) až [krok 15](#) v časti [Spätná montáž horného krytu](#).
7. Nainštalujte kartu Bluetooth (pozri [Spätná montáž karty Bluetooth](#)).
8. Namontujte späť karty Mini-Card (pozri [Spätná montáž karty Mini-Card](#)).
9. Namontujte späť zostavu displeja (pozri [Spätná inštalácia zostavy displeja](#)).
10. Namontujte späť klávesnicu (pozri [Spätná montáž klávesnice](#)).
11. Namontujte späť opierku dlaní (pozri [Spätná montáž zostavy opierky dlaní](#)).
12. Namontujte späť optickú jednotku (pozri [Spätná montáž optickej jednotky](#)).
13. Postupujte podľa pokynov v [krok 5](#) v časti [Výmena pevných diskov](#).
14. Namontujte späť pamäťové moduly (pozri [Opätovná inštalácia pamäťových modulov](#)).
15. Namontujte späť kryt modulov (pozri [Spätná montáž krytu modulov](#)).
16. Vložte batériu (pozri [Vrátenie batérie](#)).

**VAROVANIE:** Skôr než zapnete počítač, zaskrutkujte späť všetky skrutky a overte, či vo vnútri počítača nezostali žiadne voľné skrutky. V opačnom prípade sa môže počítač poškodiť.

[Spät na obsah](#)

[Späť na obsah](#)

## Klávesnica

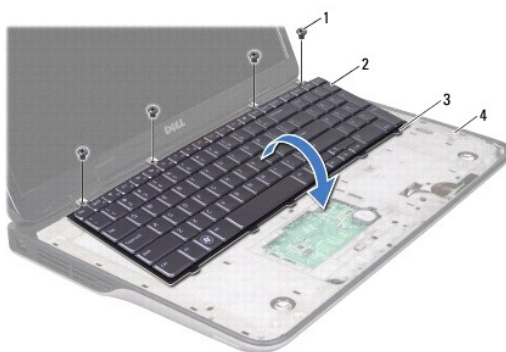
Dell™ XPS™ L701X Servisná príručka

- [Demontáž klávesnice](#)
- [Spätná montáž klávesnice](#)

- ⚠ VÝSTRAHA:** Pred prácou vnútri počítača si prečítajte bezpečnostné pokyny, ktoré ste dostali s vašim počítačom. Ďalšie informácie o bezpečnosti a overených postupoch nájdete na stránke so zákonnými požiadavkami na adrese [www.dell.com/regulatory\\_compliance](http://www.dell.com/regulatory_compliance).
- ⚠ **VAROVANIE:** Opravova počítač môže len oprávnený servisný technik. Záruka sa nevzahuje na poškodenie spôsobené servisom, ktorý nebol schválený spoločnosťou Dell™.
- ⚠ **VAROVANIE:** Uzemnite sa pomocou uzemňovacieho pásika na zápästí alebo opakovaným dotýkaním sa nenatretého kovového povrchu (ako napríklad zásuvky na vašom počítači), aby ste predišli elektrostatickému výboju.
- ⚠ **VAROVANIE:** Aby ste predišli poškodeniu systémovej dosky, vyberte hlavnú batériu (pozri [Vybratie batérie](#)) predtým, než začnete pracovať vnútri počítača.

## Demontáž klávesnice

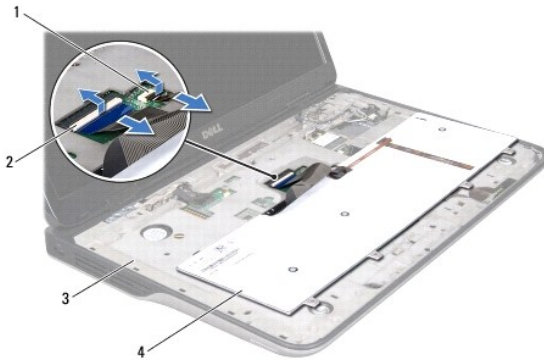
1. Postupujte podľa pokynov v časti [Skôr než začnete](#).
  2. Vyberte batériu (pozri [Vybratie batérie](#)).
  3. Demontujte kryt modulov (pozri [Demontáž krytu modulov](#)).
  4. Vyberte pamäťové moduly (pozri [Demontáž pamäťových modulov](#)).
  5. Postupujte podľa pokynov v [krok 5](#) v časti [Demontáž pevných diskov](#).
  6. Demontujte optickú jednotku (pozri [Demontáž optickej jednotky](#)).
  7. Demontujte opierku dlaní (pozri [Demontáž zostavy opierky dlaní](#)).
  8. Odskrutkujte štyri skrutky, ktorými je klávesnica uchytená k hornému krytu.
  9. Bez silného ahania klávesnice opatrne nadvihnite klávesnicu a vytiahnite výbežky na klávesnici z otvorov na hornom kryte.
- ⚠ **VAROVANIE:** Klobúčiky klávesov na klávesnici sú krehké, ľahko sa uvoľnia a ich výmena je časovo náročná. Počas odpájania a manipulácie s klávesnicou buďte opatrní.
- ⚠ **VAROVANIE:** Počas odpájania a manipulácie s klávesnicou buďte mimoriadne opatrní. Inak by mohlo dôjsť k poškriabaniu displeja.



1	skrutky (4)	2	klávesnica
3	výbežky (5)	4	horný kryt

10. Prevráťte klávesnicu a položte ju na horný kryt.

11. Zdvihnite západku konektora a potiahnutím ahacieho jazýčka odpojte kábel podsvietenia klávesnice z konektora systémovej dosky.
12. Zdvihnite západku konektora a potiahnutím ahacieho jazýčka odpojte kábel klávesnice z konektora systémovej dosky.



1	konektor kábla podsvietenia klávesnice	2	konektor kábla klávesnice
3	horný kryt	4	klávesnica

13. Zdvihnite klávesnicu z horného krytu.

## Spätná montáž klávesnice

1. Postupujte podľa pokynov v časti [Skôr než začnete](#).
2. Zasuňte kábel klávesnice do konektora systémovej dosky a zatlačte na západku konektora, čím sa kábel zaistí.
3. Zasuňte kábel podsvietenia klávesnice do konektora systémovej dosky a zatlačením na západku konektora zaistíte kábel.
4. Zasuňte západky na klávesnici do otvorov na hornom kryte a spustite klávesnicu na miesto.
5. Zaskrutkujte štyri skrutky, ktorými je klávesnica uchytená k hornému krytu.
6. Namontujte spä opierku dlaní (pozri [Spätná montáž zostavy opierky dlaní](#)).
7. Namontujte spä optickú jednotku (pozri [Spätná montáž optickej jednotky](#)).
8. Postupujte podľa pokynov v [krok 5](#) v časti [Výmena pevných diskov](#).
9. Namontujte spä pamäové moduly (pozri [Opätovná inštalácia pamäových modulov](#)).
10. Namontujte spä kryt modulov (pozri [Spätná montáž krytu modulov](#)).
11. Vložte batériu (pozri [Vrátenie batérie](#)).

**VAROVANIE:** Skôr než zapnete počítač, zaskrutkujte spä všetky skrutky a overte, či vo vnútri počítača nezostali žiadne voľné skrutky. V opačnom prípade sa môže počítač poškodiť.

[Späť na obsah](#)

[Späť na obsah](#)

## Pamäové moduly

Dell™ XPS™ L701X Servisná príručka

- [Demontáž pamäových modulov](#)
- [Opätovná inštalácia pamäových modulov](#)

**⚠ VÝSTRAHA:** Pred prácou vnútri počítača si prečítajte bezpečnostné pokyny, ktoré ste dostali s vaším počítačom. Ďalšie informácie o bezpečnosti a overených postupoch nájdete na stránke so zákonnými požiadavkami na adrese [www.dell.com/regulatory\\_compliance](http://www.dell.com/regulatory_compliance).

**⚠ VAROVANIE:** Opravova počítač môže len oprávnený servisný technik. Záruka sa nevzahuje na poškodenie spôsobené servisom, ktorý nebol schválený spoločnosťou Dell™.

**⚠ VAROVANIE:** Uzemnite sa pomocou uzemňovacieho pásika na zápästí alebo opakovaným dotýkaním sa nenatretého kovového povrchu (ako napríklad zásuvky na vašom počítači), aby ste predišli elektrostatickému výboju.

**⚠ VAROVANIE:** Aby ste predišli poškodeniu systémovej dosky, vyberte hlavnú batériu (pozri [Vybratie batérie](#)) predtým, než začnete pracovať vnútri počítača.

Pamä počítača môžete zväčšiť inštaláciou pamäových modulov na systémovú dosku. Pozrite si čas „Špecifikácie“ v príručke *Setup Guide* (Príručka k nastaveniu), ktorá bola dodaná s vaším počítačom alebo na stránke [support.dell.com/manuals](http://support.dell.com/manuals), kde nájdete informácie o type pamäte podporovanej počítačom.

**📌 POZNÁMKA:** Na pamäové moduly zakúpené od spoločnosti Dell sa vzahuje záruka pokrývajúca váš počítač.

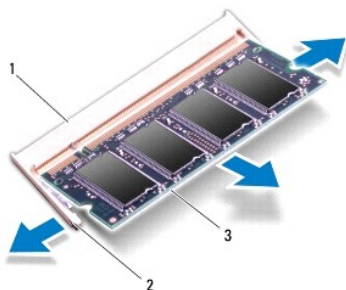
Váš počítač môže byť vybavený dvomi alebo štyrmi konektormi SODIMM, ktoré sú k dispozícii používateľom, podľa konfigurácie počítača.

## Demontáž pamäových modulov

1. Postupujte podľa pokynov v časti [Skôr než začnete](#).
2. Vyberte batériu (pozri [Vybratie batérie](#)).
3. Demontujte kryt modulov (pozri [Demontáž krytu modulov](#)).

**⚠ VAROVANIE:** Nepoužívajte žiadne nástroje na roztiahnutie zaisovacích svoriek pamäového modulu, aby ste zabránili poškodeniu konektora pamäového modulu.

4. Na každom konci zásuvky pamäového modulu prstami opatrne roztiahnite upevňovacie svorky, kým sa pamäový modul nevysunie.



1	konektor pamäového modulu	2	upevňovacie svorky (2)
3	pamäový modul		

5. Vyberte pamäový modul z konektora pamäového modulu.

## Opätovná inštalácia pamäových modulov

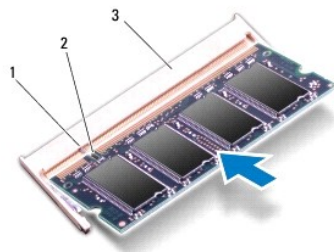
1. Postupujte podľa pokynov v časti [Skôr než začnete](#).

**VAROVANIE:** Nainštalujte pamäové moduly do konektorov pamäových modulov podľa nasledujúcej tabuľky v závislosti od počtu inštalovaných pamäových modulov. Ak sa pri inštalácii pamäových modulov nebudete riadiť podľa tabuľky, je možné, že váš počítač nenašartuje.

Počet pamäových modulov	Konektor pamäového modulu			
	DIMM A	DIMM B	DIMM C	DIMM D
1	X			
2			X	
	X	X		
			X	X
3	X		X	
	X	X	X	X
4	X	X	X	X

2. Zarovnajzte drážku na pamäovom module s výbežkom na konektore pamäového modulu.
3. Zasuňte pamäový modul pevne do konektora pod uhlom 45 stupňov a potom ho tlačte smerom nadol, kým nezapadne na miesto. Ak nepočujete kliknutie, odpojte pamäový modul a znova ho nainštalujte.

**POZNÁMKA:** Ak pamäový modul nie je správne nainštalovaný, môže sa stať, že sa nezavedie systém počítača.



1	výbežok	2	drážka
3	konektor pamäového modulu		


4. Namontujte späť kryt modulov (pozri [Spätná montáž krytu modulov](#)).
5. Vložte batériu (pozri [Vrátenie batérie](#)).
6. Pripojte napájací adaptér do počítača a elektrickej zásuvky.

**VAROVANIE:** Skôr než zapnete počítač, zaskrutkujte späť všetky skrutky a overte, či vo vnútri počítača nezostali žiadne voľné skrutky. V opačnom prípade sa môže počítač poškodiť.

7. Zapnite počítač.

Počas zavádzania počítač rozpozná prídavnú pamäť a automaticky aktualizuje informácie o konfigurácii systému.

Postup pri potvrdzovaní veľkosti pamäti nainštalovanej v počítači:

Kliknite na **Start** (Štart)  → **Control Panel** (Ovládací panel) → **System and Security** (Systém a zabezpečenie) → **System** (Systém).

[Späť na obsah](#)



[Späť na obsah](#)

## Bezdrôtové karty Mini-Card

Dell™ XPS™ L701X Servisná príručka

- [Vybratie karty Mini-Card](#)
- [Spätná montáž karty Mini-Card](#)

**⚠ VÝSTRAHA:** Pred prácou vnútri počítača si prečítajte bezpečnostné pokyny, ktoré ste dostali s vaším počítačom. Ďalšie informácie o bezpečnosti a overených postupoch nájdete na stránke so zákonnými požiadavkami na adrese [www.dell.com/regulatory\\_compliance](http://www.dell.com/regulatory_compliance).

**⚠ VAROVANIE:** Oprava počítača môže len oprávnený servisný technik. Záruka sa nevzahuje na poškodenie spôsobené servisom, ktorý nebol schválený spoločnosťou Dell™.

**⚠ VAROVANIE:** Uzemnite sa pomocou uzemňovacieho pásika na zápästí alebo opakovaným dotýkaním sa nenatretého kovového povrchu (ako napríklad zásuvky na vašom počítači), aby ste predišli elektrostatickému výboju.

**⚠ VAROVANIE:** Aby ste predišli poškodeniu systémovej dosky, vyberte hlavnú batériu (pozri [Vybratie batérie](#)) predtým, než začnete pracovať vnútri počítača.

**🔧 POZNÁMKA:** Spoločnosť Dell neručí za kompatibilitu, ani neposkytuje podporu pre karty Mini-Card získané z iných zdrojov, než od spoločnosti Dell.

Ak ste si s počítačom objednali bezdrôtovú kartu Mini-Card, táto je už nainštalovaná.

Počítač má jednu zásuvku pre kartu Full Mini-Card a jednu pre karty Half Mini-Card.

- 1 Jedna zásuvka pre kartu Full Mini-Card — podporuje sie WWAN alebo modul TV tunera
- 1 Jedna zásuvka pre kartu Half Mini-Card — podporuje bezdrôtovú sie WLAN alebo sie Worldwide Interoperability for Microwave Access (WiMax).

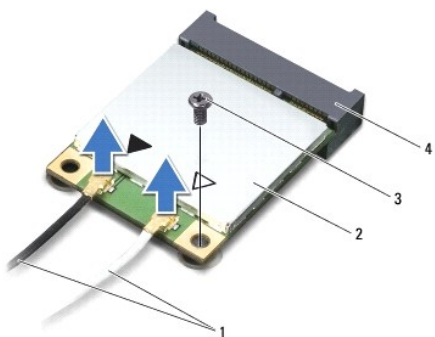
**🔧 POZNÁMKA:** V závislosti od konfigurácie počítača pri jeho predaji môže ale nemusí byť v zásuvke kariet Mini-Card už táto karta nainštalovaná.

---

## Vybratie karty Mini-Card

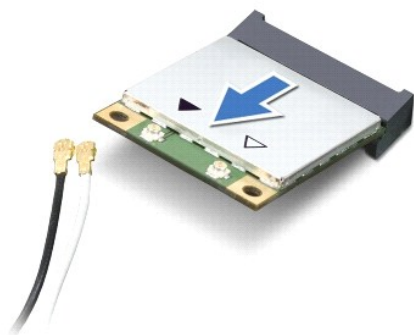
1. Postupujte podľa pokynov v časti [Skôr než začnete](#).
2. Vyberte batériu (pozri [Vybratie batérie](#)).
3. Demontujte kryt modulov (pozri [Demontáž krytu modulov](#)).
4. Vyberte pamäťové moduly (pozri [Demontáž pamäťových modulov](#)).
5. Postupujte podľa pokynov v [krok 5](#) v časti [Demontáž pevných diskov](#).
6. Demontujte optickú jednotku (pozri [Demontáž optickej jednotky](#)).
7. Demontujte opierku dlaní (pozri [Demontáž zostavy opierky dlaní](#)).
8. Demontujte klávesnicu (pozri [Demontáž klávesnice](#)).
9. Odpojte anténne káble z kariet Mini-Card.
10. Odstráňte skrutku, ktorá upevňuje kartu Mini-Card k systémovej doske.

**🔧 POZNÁMKA:** Váš počítač dokáže naraz pracovať buď s kartou WWAN Mini Card alebo s kartou TV tunera v zásuvke pre kartu Full Mini-Card.



1	anténne káble (2)	2	Mini-Card
3	skrutka	4	konektor systémovej dosky

11. Vydvihnite kartu Mini-Card z konektora na systémovej doske.



**VAROVANIE:** Keď karta Mini-Card nie je v počítači, vložte ju do ochranného antistatického obalu. Pre ďalšie informácie pozri čas „Ochrana pred elektrostatickým výbojom“ v bezpečnostných informáciách, ktoré boli dodané s počítačom.

## Spätná montáž karty Mini-Card

1. Postupujte podľa pokynov v časti [Skôr než začnete](#).
2. Vyberte novú kartu Mini-Card z jej obalu.

**VAROVANIE:** Pri zasúvaní karty na miesto použite pevný a rovnomerný tlak. Ak použijete nadmernú silu, môžete poškodiť konektor.


**VAROVANIE:** Konektory sú označené, aby sa zabezpečila správna inštalácia. Ak pocítite odpor, overte konektory na karte a na systémovej doske a kartu opäť zarovnajzte.

**VAROVANIE:** Ak sa chcete vyhnúť poškodeniu karty Mini-Card, nikdy káble neukladajte pod kartu.


3. Konektor karty Mini-Card zasuňte do konektora systémovej dosky pod 45- stupňovým uhlom.
4. Zatláčte druhý koniec karty Mini-Card do zásuvky na systémovej doske a znovu namontujte skrutku, ktorá upevňuje kartu k systémovej doske.
5. Pripojte príslušné anténne káble ku karte Mini-Card, ktorú inštalujete. V nasledujúcej tabuľke nájdete farebnú schému anténnych káblov pre karty Mini-Cards podporované vaším počítačom.

Konektory na karte Mini-Card	Farebná schéma anténnych káblov
<b>WLAN (2 anténne káble)</b>	
Hlavná WLAN (biely trojuholník)	biely so šedým prúžkom
Doplnková WLAN (čierny trojuholník)	čierny so šedým prúžkom
<b>WWAN (2 anténne káble)</b>	
Hlavná WWAN (biely trojuholník)	biely
Doplnková WWAN (čierny trojuholník)	čierny
<b>TV tuner (1 kábel antény)</b>	čierny

6. Namontujte spä klávesnicu (pozri [Spätná montáž klávesnice](#)).
7. Namontujte spä opierku dlani (pozri [Spätná montáž zostavy opierky dlani](#)).
8. Namontujte spä optickú jednotku (pozri [Spätná montáž optickej jednotky](#)).
9. Postupujte podľa pokynov v [krok 5](#) v časti [Výmena pevných diskov](#).
10. Namontujte spä pamäové moduly (pozri [Opätovná inštalácia pamäových modulov](#)).
11. Namontujte spä kryt modulov (pozri [Spätná montáž krytu modulov](#)).
12. Vložte batériu (pozri [Vrátenie batérie](#)).

 **VAROVANIE:** Skôr než zapnete počítač, zaskrutkujte spä všetky skrutky a overte, či vo vnútri počítača nezostali žiadne voľné skrutky. V opačnom prípade sa môže počítač poškodiť.

13. Podľa potreby nainštalujte do počítača ovládače a pomocné programy.

 **POZNÁMKA:** Ak chcete nainštalovať komunikačnú kartu z iného zdroja ako Dell, musíte nainštalovať aj vhodné ovládače a pomocné programy.

[Späť na obsah](#)

[Späť na obsah](#)

## Kryt modulov

Dell™ XPS™ L701X Servisná príručka

- [Demontáž krytu modulov](#)
- [Spätná montáž krytu modulov](#)

**⚠ VÝSTRAHA:** Pred prácou vnútri počítača si prečítajte bezpečnostné pokyny, ktoré ste dostali s vaším počítačom. Ďalšie informácie o bezpečnosti a overených postupoch nájdete na stránke so zákonnými požiadavkami na adrese [www.dell.com/regulatory\\_compliance](http://www.dell.com/regulatory_compliance).

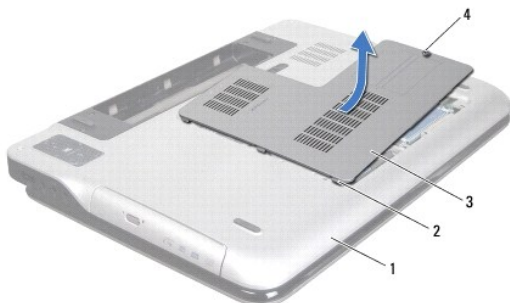
**⚠ VAROVANIE:** Opravova počítač môže len oprávnený servisný technik. Záruka sa nevzahuje na poškodenie spôsobené servisom, ktorý nebol schválený spoločnosťou Dell™.

**⚠ VAROVANIE:** Uzemnite sa pomocou uzemňovacieho pásika na zápästí alebo opakovaným dotýkaním sa nenatretého kovového povrchu (ako napríklad zásuvky na vašom počítači), aby ste predišli elektrostatickému výboju.

**⚠ VAROVANIE:** Aby ste predišli poškodeniu systémovej dosky, vyberte hlavnú batériu (pozri [Vybratie batérie](#)) predtým, než začnete pracovať vnútri počítača.

### Demontáž krytu modulov

1. Postupujte podľa pokynov v časti [Skôr než začnete](#).
2. Vyberte batériu (pozri [Vybratie batérie](#)).
3. Uvoľnite skrutku so zapustenou hlavou, ktorá upevňuje kryt modulu k spodnému krytu.
4. Prstami uvoľnite západky na kryte modulov z otvorov na spodnom kryte a vyberte ho zo spodného krytu.



1	spodný kryt	2	západky
3	kryt modulov	4	skrutka so zapustenou hlavou

### Spätná montáž krytu modulov

1. Postupujte podľa pokynov v časti [Skôr než začnete](#).
2. Zarovnajzte zádržky na kryte modulov s otvormi na spodnom kryte a zacvaknite kryt modulov na miesto.
3. Utiahnite skrutku so zapustenou hlavou, ktorá upevňuje kryt modulu k spodnému krytu.
4. Vložte batériu (pozri [Vrátenie batérie](#)).

[Späť na obsah](#)

[Späť na obsah](#)

## Optická jednotka

Dell™ XPS™ L701X Servisná príručka

- [Demontáž optickej jednotky](#)
- [Spätná montáž optickej jednotky](#)

**⚠ VÝSTRAHA:** Pred prácou vnútri počítača si prečítajte bezpečnostné pokyny, ktoré ste dostali s vašim počítačom. Ďalšie informácie o bezpečnosti a overených postupoch nájdete na stránke so zákonnými požiadavkami na adrese [www.dell.com/regulatory\\_compliance](http://www.dell.com/regulatory_compliance).

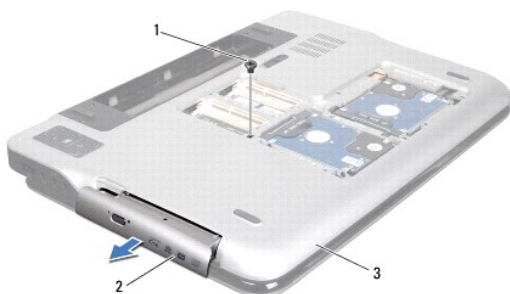
**⚠ VAROVANIE:** Oprava počítača môže len oprávnený servisný technik. Záruka sa nevzahuje na poškodenie spôsobené servisom, ktorý nebol schválený spoločnosťou Dell™.

**⚠ VAROVANIE:** Uzemnite sa pomocou uzemňovacieho pásika na zápästí alebo opakovaným dotýkaním sa nenatretého kovového povrchu (ako napríklad zásuvky na vašom počítači), aby ste predišli elektrostatickému výboju.

**⚠ VAROVANIE:** Aby ste predišli poškodeniu systémovej dosky, vyberte hlavnú batériu (pozri [Vybratie batérie](#)) predtým, než začnete pracovať vnútri počítača.

### Demontáž optickej jednotky

1. Postupujte podľa pokynov v časti [Skôr než začnete](#).
2. Vyberte batériu (pozri [Vybratie batérie](#)).
3. Demontujte kryt modulov (pozri [Demontáž krytu modulov](#)).
4. Vyberte pamäové moduly (pozri [Demontáž pamäových modulov](#)).
5. Odstráňte skrutku, ktorá upevňuje optickú jednotku k spodnému krytu.
6. Vysuňte optickú jednotku von zo šachty optickej jednotky.




1	skrutka	2	optická jednotka
3	spodný kryt		

### Spätná montáž optickej jednotky

1. Postupujte podľa pokynov v časti [Skôr než začnete](#).
2. Zasuňte optickú jednotku do panela optickej jednotky, až kým pevne nesedí.
3. Zaskrutkujte skrutku, ktorá upevňuje optickú jednotku k spodnému krytu.
4. Namontujte späť pamäové moduly (pozri [Opätovná inštalácia pamäových modulov](#)).
5. Namontujte späť kryt modulov (pozri [Spätná montáž krytu modulov](#)).

6. Vložte batériu (pozri [Vrátenie batérie](#)).

 **VAROVANIE:** Skôr než zapnete počítač, zaskrutkujte spä všetky skrutky a overte, či vo vnútri počítača nezostali žiadne voľné skrutky. V opačnom prípade sa môže počítač poškodiť.

---

[Späť na obsah](#)

[Späť na obsah](#)

## Zostava opierky dlaní

Dell™ XPS™ L701X Servisná príručka

- [Demontáž zostavy opierky dlaní](#)
- [Spätná montáž zostavy opierky dlaní](#)

**⚠ VÝSTRAHA:** Pred prácou vnútri počítača si prečítajte bezpečnostné pokyny, ktoré ste dostali s vaším počítačom. Ďalšie informácie o bezpečnosti a overených postupoch nájdete na stránke so zákonnými požiadavkami na adrese [www.dell.com/regulatory\\_compliance](http://www.dell.com/regulatory_compliance).

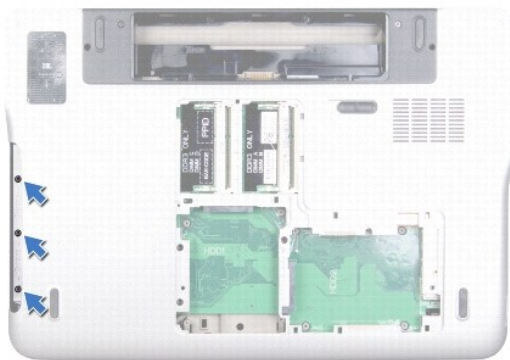
**⚠ VAROVANIE:** Opravova počítača môže len oprávnený servisný technik. Záruka sa nevzahuje na poškodenie spôsobené servisom, ktorý nebol schválený spoločnosťou Dell™.

**⚠ VAROVANIE:** Uzemnite sa pomocou uzemňovacieho pásika na zápästí alebo opakovaným dotýkaním sa nenatretého kovového povrchu (ako napríklad zásuvky na vašom počítači), aby ste predišli elektrostatickému výboju.

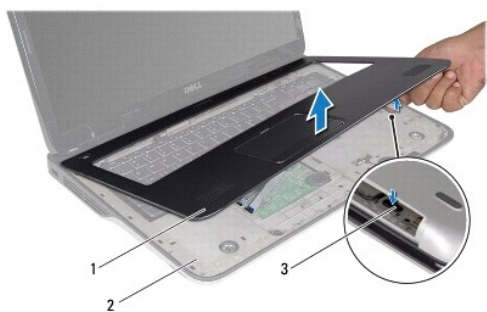
**⚠ VAROVANIE:** Aby ste predišli poškodeniu systémovej dosky, vyberte hlavnú batériu (pozri [Vybratie batérie](#)) predtým, než začnete pracovať vnútri počítača.

## Demontáž zostavy opierky dlaní

1. Postupujte podľa pokynov v časti [Skôr než začnete](#).
2. Vyberte batériu (pozri [Vybratie batérie](#)).
3. Demontujte kryt modulov (pozri [Demontáž krytu modulov](#)).
4. Vyberte pamäové moduly (pozri [Demontáž pamäových modulov](#)).
5. Postupujte podľa pokynov v [krok 5](#) v časti [Demontáž pevných diskov](#).
6. Demontujte optickú jednotku (pozri [Demontáž optickej jednotky](#)).
7. Odskrutkujte tri skrutky, ktoré pripevňujú zostavu opierky dlaní k spodnému krytu.



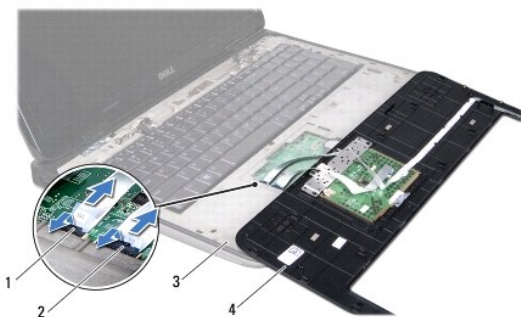
8. Prevráťte počítač a displej otvorte tak, ako je to len možné.
9. Prstami jemne stlačte úchytku a uvoľníte zostavu opierky dlaní z horného krytu.



1	zostava opierky dlani	2	horný kryt
3	úchytka		

**VAROVANIE:** Zostavu opierky dlani opatrne oddel'te od horného krytu, aby sa zostava opierky dlani nepoškodila.

10. Prstami opatrne oddel'te zostavu opierky dlani od horného krytu.
11. Bez silného ahania obráte zostavu opierky dlani a položte ju na horný kryt.
12. Zdvihnite západku konektora a potiahnutím ahacieho jazýčka odpojte kábel ovládacieho pásu z konektora systémovej dosky.
13. Zdvihnite západku konektora a potiahnutím ahacieho jazýčka odpojte kábel dotykového panela z konektora systémovej dosky.
14. Vyberte zostavu opierky dlani z horného krytu.




1	konektor kábla ovládacieho pásu	2	konektor kábla dotykového panela
3	horný kryt	4	zostava opierky dlani

## Spätná montáž zostavy opierky dlani

1. Postupujte podľa pokynov v časti [Skôr než začnete](#).
2. Zasuňte kábel dotykového panela do konektora systémovej dosky a zatlačením na západku konektora upevnite kábel.
3. Zasuňte kábel ovládacieho pásu do konektora systémovej dosky a zatlačením na západku konektora upevnite kábel.
4. Položte zostavu opierky dlani na horný kryt a zostavu opierky dlani opatrne zacvaknite na miesto.
5. Zatvorte displej a prevráte počítač.



6. Zaskrutkujte tri skrutky, ktoré pripevňujú zostavu opierky dlaní k spodnému krytu.
7. Namontujte spä optickú jednotku (pozri [Spätná montáž optickej jednotky](#)).
8. Postupujte podľa pokynov v [krok 5](#) v časti [Výmena pevných diskov](#).
9. Namontujte spä pamäové moduly (pozri [Opätovná inštalácia pamäových modulov](#)).
10. Namontujte spä kryt modulov (pozri [Spätná montáž krytu modulov](#)).
11. Vložte batériu (pozri [Vrátenie batérie](#)).

 **VAROVANIE:** Skôr než zapnete počítač, zaskrutkujte spä všetky skrutky a overte, či vo vnútri počítača nezostali žiadne voľné skrutky. V opačnom prípade sa môže počítač poškodiť.

---

[Späť na obsah](#)

[Späť na obsah](#)

## Modul procesora

Dell™ XPS™ L701X Servisná príručka

- [Demontáž modulu procesora](#)
- [Spätná montáž modulu procesora](#)

**⚠ VÝSTRAHA:** Pred prácou vnútri počítača si prečítajte bezpečnostné pokyny, ktoré ste dostali s vaším počítačom. Ďalšie informácie o bezpečnosti a overených postupoch nájdete na stránke so zákonnými požiadavkami na adrese [www.dell.com/regulatory\\_compliance](http://www.dell.com/regulatory_compliance).

**⚠ VAROVANIE:** Opravova počítač môže len oprávnený servisný technik. Záruka sa nevzahuje na poškodenie spôsobené servisom, ktorý nebol schválený spoločnosťou Dell™.

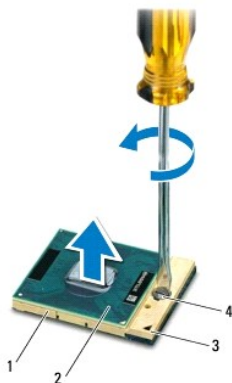
**⚠ VAROVANIE:** Uzemnite sa pomocou uzemňovacieho pásika na zápästí alebo opakovaným dotýkaním sa nenatretého kovového povrchu (ako napríklad zásuvky na vašom počítači), aby ste predišli elektrostatickému výboju.

**⚠ VAROVANIE:** Aby ste predišli poškodeniu systémovej dosky, vyberte hlavnú batériu (pozri [Vybratie batérie](#)) predtým, než začnete pracovať vnútri počítača.

---

## Demontáž modulu procesora

1. Postupujte podľa pokynov v časti [Skôr než začnete](#).
  2. Vyberte batériu (pozri [Vybratie batérie](#)).
  3. Demontujte kryt modulov (pozri [Demontáž krytu modulov](#)).
  4. Vyberte pamäťové moduly (pozri [Demontáž pamäťových modulov](#)).
  5. Postupujte podľa pokynov v [krok 5](#) v časti [Demontáž pevných diskov](#).
  6. Demontujte optickú jednotku (pozri [Demontáž optickej jednotky](#)).
  7. Demontujte opierku dlaní (pozri [Demontáž zostavy opierky dlaní](#)).
  8. Demontujte klávesnicu (pozri [Demontáž klávesnice](#)).
  9. Demontujte zostavu displeja (pozri [Demontáž zostavy displeja](#)).
  10. Demontujte karty Mini-Card (pozri [Vybratie karty Mini-Card](#)).
  11. Demontujte kartu Bluetooth (pozri [Demontáž karty Bluetooth](#)).
  12. Riadte sa pokynmi [krok 13](#) až [krok 18](#) v časti [Demontáž horného krytu](#).
  13. Obráťte zostavu horného krytu.
  14. Demontujte chladič (pozri [Demontáž chladiča](#)).
- ⚠ VAROVANIE:** Mierne zatlačte na stred procesora a súčasne otáčajte vačkovou skrutkou, aby ste pri vyberaní alebo inštalácii procesora predišli prerušovanému kontaktu medzi vačkovou skrutkou objímky ZIF a procesorom.
- ⚠ VAROVANIE:** Pri otáčaní vačkovej skrutky držte skrutkovač kolmo na procesor, aby nedošlo k poškodeniu procesora.
15. Na uvoľnenie objímky ZIF použite malý plochý skrutkovač a vačkovú skrutku objímky ZIF otáčajte proti smeru chodu hodinových ručičiek, kým ju nevyskrutkujete až po zarážku vačky.



1	objímka ZIF	2	modul procesora
3	roh s kolíkom 1	4	vačková skrutka objímky ZIF

⚠ **VAROVANIE:** **Nedotýkajte sa oblastí prenosu tepla na zostave chladienia modulu procesora, aby sa zabezpečilo maximálne chladenie procesora. Mastnota z vašej pokožky môže obmedzi schopnos prenosu tepla tepelnými podložkami.**

⚠ **VAROVANIE:** **Pri vyberaní modulu procesora ahajte modul priamo nahor. Dbajte, aby ste neohli kolíky na module procesora.**

16. Vyberte modul procesora z objímky ZIF.

## Spätná montáž modulu procesora

🔍 **POZNÁMKA:** Ak inštalujete nový modul procesora, dostanete novú chladiacu súpravu s namontovanou tepelnou podložkou alebo novú podložku s pokynmi na správnu inštaláciu.

1. Postupujte podľa pokynov v časti [Skôr než začnete](#).
2. Zarovnajte roh s kolíkom 1 modulu procesora s rohom s kolíkom 1 objímky ZIF.


🔍 **POZNÁMKA:** Na rohu s kolíkom 1 modulu procesora je trojuholník, ktorý sa zarovná s trojuholníkom na rohu s kolíkom 1 objímky ZIF.

3. Zľahka zasuňte modul procesora do zásuvky ZIF a dbajte na jeho správne umiestnenie.

⚠ **VAROVANIE:** Aby nedošlo k poškodeniu modulu procesora, pri otáčaní vačkovej skrutky držte skrutkovač kolmo na modul.

4. Dotiahnite objímku ZIF otáčaním vačkovej skrutky v smere hodinových ručičiek a upevnite modul procesora k systémovej doske.
5. Namontujte spä chladič (pozri [Spätná montáž chladiča](#)).
6. Riadte sa pokynmi [krok 11](#) až [krok 15](#) v časti [Spätná montáž horného krytu](#).
7. Nainštalujte kartu Bluetooth (pozri [Spätná montáž karty Bluetooth](#)).
8. Namontujte spä karty Mini-Card (pozri [Spätná montáž karty Mini-Card](#)).
9. Namontujte spä zostavu displeja (pozri [Spätná inštalácia zostavy displeja](#)).
10. Namontujte spä klávesnicu (pozri [Spätná montáž klávesnice](#)).
11. Namontujte spä opierku dlaní (pozri [Spätná montáž zostavy opierky dlaní](#)).
12. Namontujte spä optickú jednotku (pozri [Spätná montáž optickej jednotky](#)).

13. Postupujte podľa pokynov v [krok 5](#) v časti [Výmena pevných diskov](#).
14. Namontujte spä pamäové moduly (pozri [Opätovná inštalácia pamäových modulov](#)).
15. Namontujte spä kryt modulov (pozri [Spätná montáž krytu modulov](#)).
16. Vložte batériu (pozri [Vrátenie batérie](#)).

 **VAROVANIE:** Skôr než zapnete počítač, zaskrutkujte spä všetky skrutky a overte, či vo vnútri počítača nezostali žiadne voľné skrutky. V opačnom prípade sa môže počítač poškodiť.

---

[Späť na obsah](#)

[Späť na obsah](#)

## Doska s tlačidlom napájania

Dell™ XPS™ L701X Servisná príručka

- [Demontáž dosky s tlačidlom napájania](#)
- [Výmena dosky s tlačidlom napájania](#)

**⚠ VÝSTRAHA:** Pred prácou vnútri počítača si prečítajte bezpečnostné pokyny, ktoré ste dostali s vaším počítačom. Ďalšie informácie o bezpečnosti a overených postupoch nájdete na stránke so zákonnými požiadavkami na adrese [www.dell.com/regulatory\\_compliance](http://www.dell.com/regulatory_compliance).

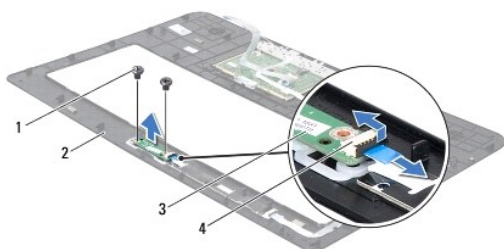
**⚠ VAROVANIE:** Opravova počítač môže len oprávnený servisný technik. Záruka sa nevzahuje na poškodenie spôsobené servisom, ktorý nebol schválený spoločnosťou Dell™.

**⚠ VAROVANIE:** Uzemnite sa pomocou uzemňovacieho pásika na zápästí alebo opakovaným dotýkaním sa nenatretého kovového povrchu (ako napríklad zásuvky na vašom počítači), aby ste predišli elektrostatickému výboju.

**⚠ VAROVANIE:** Aby ste predišli poškodeniu systémovej dosky, vyberte hlavnú batériu (pozri [Vybratie batérie](#)) predtým, než začnete pracovať vnútri počítača.

### Demontáž dosky s tlačidlom napájania

1. Postupujte podľa pokynov v časti [Skôr než začnete](#).
2. Vyberte batériu (pozri [Vybratie batérie](#)).
3. Demontujte kryt modulov (pozri [Demontáž krytu modulov](#)).
4. Vyberte pamäové moduly (pozri [Demontáž pamäových modulov](#)).
5. Postupujte podľa pokynov v [krok 5](#) v časti [Demontáž pevných diskov](#).
6. Demontujte optickú jednotku (pozri [Demontáž optickej jednotky](#)).
7. Demontujte opierku dlaní (pozri [Demontáž zostavy opierky dlaní](#)).
8. Obráťte zostavu opierky dlaní.
9. Zdvihnite západku konektora a následne potiahnutím ahacieho jazýčka odpojte kábel dosky s tlačidlom napájania z konektora na doske s tlačidlom napájania.
10. Demontujte dve skrutky, ktoré upevňujú dosku s tlačidlom napájania k zostave opierky dlaní.
11. Dosku s tlačidlom napájania vydvihnite von zo zostavy opierky dlaní.




1	skrutky (2)	2	zostava opierky dlaní
3	doska s tlačidlom napájania	4	konektor kábla dosky s tlačidlom napájania

### Výmena dosky s tlačidlom napájania

1. Postupujte podľa pokynov v časti [Skôr než začnete](#).

2. Pomocou zarovnávacích kolíkov umiestnite dosku s tlačidlom napájania na zostavu opierky dlaní.
3. Zaskrutkujte dve skrutky, ktoré upevňujú dosku s tlačidlom napájania k zostave opierky dlaní.
4. Zasuňte kábel dosky s tlačidlom napájania do konektora na doske s tlačidlom napájania a zatlačením na západku konektora upevnite kábel.
5. Namontujte spä opierku dlaní (pozri [Spätná montáž zostavy opierky dlaní](#)).
6. Namontujte spä optickú jednotku (pozri [Spätná montáž optickej jednotky](#)).
7. Postupujte podľa pokynov v [krok 5](#) v časti [Výmena pevných diskov](#).
8. Namontujte spä pamäové moduly (pozri [Opätovná inštalácia pamäových modulov](#)).
9. Namontujte spä kryt modulov (pozri [Spätná montáž krytu modulov](#)).
10. Vložte batériu (pozri [Vrátenie batérie](#)).

 **VAROVANIE:** Skôr než zapnete počítač, zaskrutkujte spä všetky skrutky a overte, či vo vnútri počítača nezostali žiadne voľné skrutky. V opačnom prípade sa môže počítač poškodiť.

---

[Späť na obsah](#)

[Späť na obsah](#)

## Reproduktory

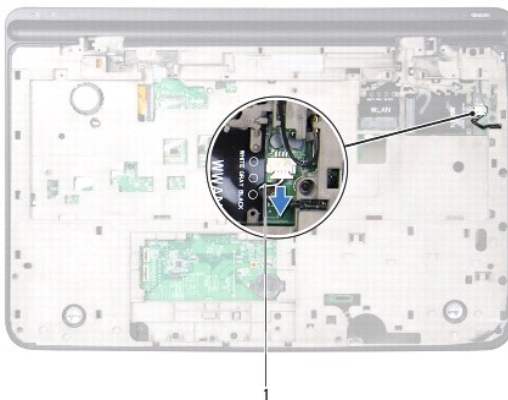
Dell™ XPS™ L701X Servisná príručka

- [Vybratie reproduktorov](#)
- [Spätná inštalácia reproduktora](#)

- ⚠ **VÝSTRAHA:** Pred prácou vnútri počítača si prečítajte bezpečnostné pokyny, ktoré ste dostali s vaším počítačom. Ďalšie informácie o bezpečnosti a overených postupoch nájdete na stránke so zákonnými požiadavkami na adrese [www.dell.com/regulatory\\_compliance](http://www.dell.com/regulatory_compliance).
- ⚠ **VAROVANIE:** Oprava počítača môže len oprávnený servisný technik. Záruka sa nevzahuje na poškodenie spôsobené servisom, ktorý nebol schválený spoločnosťou Dell™.
- ⚠ **VAROVANIE:** Uzemnite sa pomocou uzemňovacieho pásika na zápästí alebo opakovaným dotýkaním sa nenatretého kovového povrchu (ako napríklad zásuvky na vašom počítači), aby ste predišli elektrostatickému výboju.
- ⚠ **VAROVANIE:** Aby ste predišli poškodeniu systémovej dosky, vyberte hlavnú batériu (pozri [Vybratie batérie](#)) predtým, než začnete pracovať vnútri počítača.

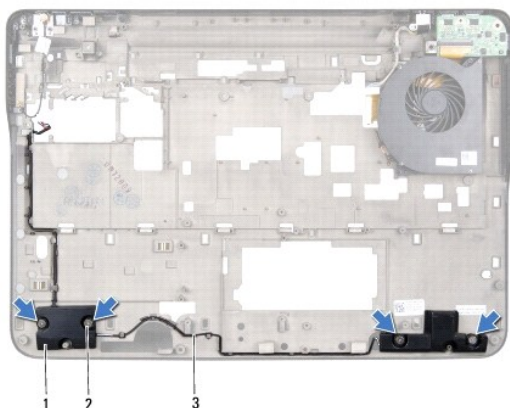
### Vybratie reproduktorov

1. Postupujte podľa pokynov v časti [Skôr než začnete](#).
2. Vyberte batériu (pozri [Vybratie batérie](#)).
3. Odpojte kábel reproduktora od konektora vstupno-výstupnej dosky.



1	kábel reproduktora
---	--------------------

4. Demontujte systémovú dosku (pozri [Demontáž systémovej dosky](#)).
5. Poznačte si trasu vedenia kábla reproduktora a vytiahnite ho z vodiacich úchytiak.
6. Odstráňte štyri skrutky (dve na každom reproduktore), ktoré pripevňujú reproduktory k hornému krytu.
7. Vyberte reproduktory spolu s káblom z horného krytu.



1	reproduktory (2)	2	skrutky (4)
3	kábel reproduktora		

## Spätná inštalácia reproduktora

1. Postupujte podľa pokynov v časti [Skôr než začnete](#).
2. Vedte kábel reproduktorov cez vodiace úchytky.
3. Zarovnajte otvory na reproduktoroch s otvormi na skrutky v hornom kryte.
4. Zaskrutkujte štyri skrutky (dve na každom reproduktore), ktoré pripevňujú reproduktory k dolnému krytu.
5. Namontujte spä systémovú dosku (pozri [Spätná inštalácia systémovej dosky](#)).
6. Pripojte kábel reproduktora ku konektoru na systémovej doske.
7. Vložte batériu (pozri [Vrátenie batérie](#)).

**VAROVANIE:** Skôr než zapnete počítač, zaskrutkujte spä všetky skrutky a overte, či vo vnútri počítača nezostali žiadne voľné skrutky. V opačnom prípade sa môže počítač poškodiť.

[Späť na obsah](#)



[Späť na obsah](#)

## Superbasový reproduktor

Dell™ XPS™ L701X Servisná príručka

- [Demontáž superbasového reproduktora](#)
- [Spätná montáž superbasového reproduktora](#)

**⚠ VÝSTRAHA:** Pred prácou vnútri počítača si prečítajte bezpečnostné pokyny, ktoré ste dostali s vaším počítačom. Ďalšie informácie o bezpečnosti a overených postupoch nájdete na stránke so zákonnými požiadavkami na adrese [www.dell.com/regulatory\\_compliance](http://www.dell.com/regulatory_compliance).

**⚠ VAROVANIE:** Opravova počítač môže len oprávnený servisný technik. Záruka sa nevzahuje na poškodenie spôsobené servisom, ktorý nebol schválený spoločnosťou Dell™.

**⚠ VAROVANIE:** Uzemnite sa pomocou uzemňovacieho pásika na zápästí alebo opakovaným dotýkaním sa nenatretého kovového povrchu (ako napríklad zásuvky na vašom počítači), aby ste predišli elektrostatickému výboju.

**⚠ VAROVANIE:** Aby ste predišli poškodeniu systémovej dosky, vyberte hlavnú batériu (pozri [Vybratie batérie](#)) predtým, než začnete pracovať vnútri počítača.

### Demontáž superbasového reproduktora

1. Postupujte podľa pokynov v časti [Skôr než začnete](#).
2. Vyberte batériu (pozri [Vybratie batérie](#)).
3. Demontujte kryt modulov (pozri [Demontáž krytu modulov](#)).
4. Vyberte pamäové moduly (pozri [Demontáž pamäových modulov](#)).
5. Postupujte podľa pokynov v [krok 5](#) v časti [Demontáž pevných diskov](#).
6. Demontujte optickú jednotku (pozri [Demontáž optickej jednotky](#)).
7. Demontujte opierku dlaní (pozri [Demontáž zostavy opierky dlaní](#)).
8. Demontujte klávesnicu (pozri [Demontáž klávesnice](#)).
9. Demontujte zostavu displeja (pozri [Demontáž zostavy displeja](#)).
10. Demontujte karty Mini-Card (pozri [Vybratie karty Mini-Card](#)).
11. Demontujte kartu Bluetooth (pozri [Demontáž karty Bluetooth](#)).
12. Riadte sa pokynmi [krok 13](#) až [krok 18](#) v časti [Demontáž horného krytu](#).
13. Demontujte štyri skrutky, ktoré upevňujú superbasový reproduktor k spodnému krytu.
14. Vyberte superbasový reproduktor spolu s káblom zo spodného krytu.




1	skrutky (4)	2	superbasový reproduktor
3	spodný kryt		

---

## Spätná montáž superbasového reproduktora

1. Postupujte podľa pokynov v časti [Skôr než začnete](#).
2. Zarovnajte otvory na skrutky na superbasovom reproduktore s otvormi na skrutky v spodnom kryte.
3. Zaskrutkujte štyri skrutky, ktoré upevňujú superbasový reproduktor k spodnému krytu.
4. Riadte sa pokynmi [krok 11](#) až [krok 15](#) v časti [Spätná montáž horného krytu](#).
5. Nainštalujte kartu Bluetooth (pozri [Spätná montáž karty Bluetooth](#)).
6. Namontujte spä karty Mini-Card (pozri [Spätná montáž karty Mini-Card](#)).
7. Namontujte spä zostavu displeja (pozri [Spätná inštalácia zostavy displeja](#)).
8. Namontujte spä klávesnicu (pozri [Spätná montáž klávesnice](#)).
9. Namontujte spä opierku dlaní (pozri [Spätná montáž zostavy opierky dlaní](#)).
10. Namontujte spä optickú jednotku (pozri [Spätná montáž optickej jednotky](#)).
11. Postupujte podľa pokynov v [krok 5](#) v časti [Výmena pevných diskov](#).
12. Namontujte spä pamäové moduly (pozri [Opätovná inštalácia pamäových modulov](#)).
13. Namontujte spä kryt modulov (pozri [Spätná montáž krytu modulov](#)).
14. Vložte batériu (pozri [Vrátenie batérie](#)).

 **VAROVANIE:** Skôr než zapnete počítač, zaskrutkujte spä všetky skrutky a overte, či vo vnútri počítača nezostali žiadne voľné skrutky. V opačnom prípade sa môže počítač poškodiť.

---

[Späť na obsah](#)

[Späť na obsah](#)

## Systémová doska

Dell™ XPS™ L701X Servisná príručka

- [Demontáž systémovej dosky](#)
- [Spätná inštalácia systémovej dosky](#)
- [Zadanie servisného štítku do nastavenia BIOS](#)

**⚠ VÝSTRAHA:** Pred prácou vnútri počítača si prečítajte bezpečnostné pokyny, ktoré ste dostali s vaším počítačom. Ďalšie informácie o bezpečnosti a overených postupoch nájdete na stránke so zákonnými požiadavkami na adrese [www.dell.com/regulatory\\_compliance](http://www.dell.com/regulatory_compliance).

**⚠ VAROVANIE:** Opravova počítač môže len oprávnený servisný technik. Záruka sa nevzahuje na poškodenie spôsobené servisom, ktorý nebol schválený spoločnosťou Dell™.

**⚠ VAROVANIE:** Uzemnite sa pomocou uzemňovacieho pásika na zápästí alebo opakovaným dotýkaním sa nenatretého kovového povrchu (ako napríklad zásuvky na vašom počítači), aby ste predišli elektrostatickému výboju.

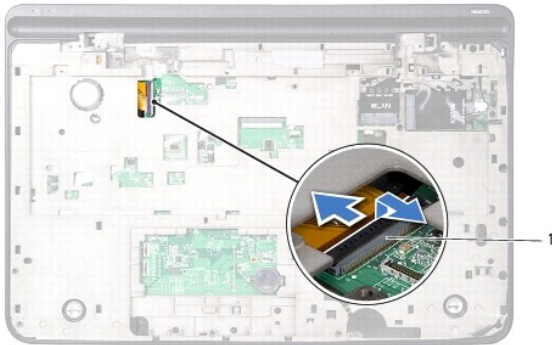
**⚠ VAROVANIE:** Aby ste predišli poškodeniu systémovej dosky, vyberte hlavnú batériu (pozri [Vybratie batérie](#)) predtým, než začnete pracovať vnútri počítača.

**⚠ VAROVANIE:** Komponenty a karty uchopte za hrany, nedotýkajte sa kolíkov a kontaktov.

---

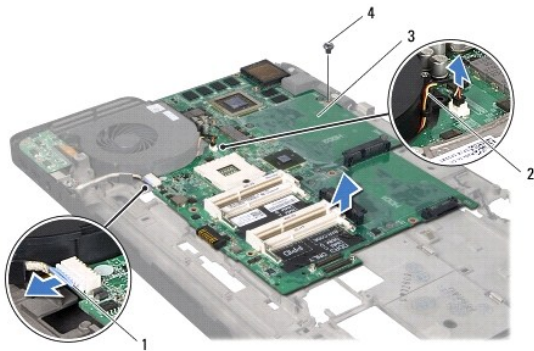
## Demontáž systémovej dosky

1. Postupujte podľa pokynov v časti [Skôr než začnete](#).
2. Odstráňte prípadné záslepky alebo karty vložené do zásuvky čítačky mediálnych kariet.
3. Vyberte batériu (pozri [Vybratie batérie](#)).
4. Demontujte kryt modulov (pozri [Demontáž krytu modulov](#)).
5. Vyberte pamäové moduly (pozri [Demontáž pamäových modulov](#)).
6. Postupujte podľa pokynov v [krok 5](#) v časti [Demontáž pevných diskov](#).
7. Demontujte optickú jednotku (pozri [Demontáž optickej jednotky](#)).
8. Demontujte opierku dlaní (pozri [Demontáž zostavy opierky dlaní](#)).
9. Demontujte klávesnicu (pozri [Demontáž klávesnice](#)).
10. Demontujte zostavu displeja (pozri [Demontáž zostavy displeja](#)).
11. Demontujte karty Mini-Card (pozri [Vybratie karty Mini-Card](#)).
12. Demontujte kartu Bluetooth (pozri [Demontáž karty Bluetooth](#)).
13. Vyberte gombíkovú batériu (pozri [Vymontovanie gombíkovej batérie](#)).
14. Zdvihnite západku konektora a potiahnutím ahacieho jazýčka odpojte kábel dosky USB z konektora systémovej dosky.



1	konektor kábla dosky USB
---	--------------------------

15. Riadte sa pokynmi [krok 13](#) až [krok 18](#) v časti [Demontáž horného krytu](#).
16. Demontujte chladič (pozri [Demontáž chladiča](#)).
17. Demontujte modul procesora (pozri [Demontáž modulu procesora](#)).
18. Demontujte vstupno-výstupnú dosku (pozri [Demontáž vstupno-výstupnej dosky](#)).
19. Odpojte kábel ventilátora a kábel konektora napájacieho adaptéra z konektorov na systémovej doske.
20. Odskrutkujte skrutku, ktorá upevňuje systémovú dosku k hornému krytu.
21. Vyberte systémovú dosku z horného krytu.




1	kábel konektora napájacieho adaptéra	2	kábel ventilátora
3	systémová doska	4	skrutka

## Spätná inštalácia systémovej dosky

1. Postupujte podľa pokynov v časti [Skôr než začnete](#).
2. Zarovnajzte otvor pre skrutku na systémovej doske s otvorom pre skrutku na hornom kryte.
3. Zaskrutkujte skrutku, ktorá upevňuje systémovú dosku k hornému krytu.
4. Zapojte kábel ventilátora a kábel konektora napájacieho adaptéra do konektorov na systémovej doske.
5. Namontujte späť vstupno-výstupnú dosku (pozri [Spätná montáž vstupno-výstupnej dosky](#)).

6. Namontujte spä modul procesora (pozri [Spätná montáž modulu procesora](#)).
7. Namontujte spä chladič (pozri [Spätná montáž chladiča](#)).
8. Riadte sa pokynmi [krok 11](#) až [krok 15](#) v časti [Spätná montáž horného krytu](#).
9. Zasuňte kábel dosky USB do konektora systémovej dosky a zatlačením na západku konektora upevnite kábel.
10. Namontujte spä gombíkovú batériu (pozri [Spätná montáž gombíkovej batérie](#)).
11. Nainštalujte kartu Bluetooth (pozri [Spätná montáž karty Bluetooth](#)).
12. Namontujte spä karty Mini-Card (pozri [Spätná montáž karty Mini-Card](#)).
13. Namontujte spä zostavu displeja (pozri [Spätná inštalácia zostavy displeja](#)).
14. Namontujte spä klávesnicu (pozri [Spätná montáž klávesnice](#)).
15. Namontujte spä opierku dlaní (pozri [Spätná montáž zostavy opierky dlaní](#)).
16. Namontujte spä optickú jednotku (pozri [Spätná montáž optickej jednotky](#)).
17. Postupujte podľa pokynov v [krok 5](#) v časti [Výmena pevných diskov](#).
18. Namontujte spä pamäové moduly (pozri [Opätovná inštalácia pamäových modulov](#)).
19. Namontujte spä kryt modulov (pozri [Spätná montáž krytu modulov](#)).
20. Vložte batériu (pozri [Vrátenie batérie](#)).
21. Vráte prípadnú záslepku alebo kartu, ktorú ste vybrali z čítačky mediálnych kariet.

 **VAROVANIE:** Skôr než zapnete počítač, zaskrutkujte spä všetky skrutky a overte, či vo vnútri počítača nezostali žiadne voľné skrutky. V opačnom prípade sa môže počítač poškodiť.

22. Zapnite počítač.

 **POZNÁMKA:** Po výmene systémovej dosky zadajte údaje servisného štítku do nastavenia BIOS náhradnej systémovej dosky.

23. Zadajte servisný štítok (pozri [Zadanie servisného štítku do nastavenia BIOS](#)).

---

## Zadanie servisného štítku do nastavenia BIOS

1. Presvedčte sa, či je napájací adaptér pripojený a či je hlavná batéria správne nainštalovaná.
2. Zapnite počítač.
3. Stlačením klávesu <F2> počas režimu POST prejdite do programu pre nastavenie systému.
4. Prejdite na kartu Bezpečnosť a zadajte servisný štítok do poľa **Set Service Tag** (Nastavi servisný štítok).

---

[Späť na obsah](#)

[Späť na obsah](#)

## Dell™ XPS™ L701X Servisná príručka



**POZNÁMKA:** POZNÁMKA predstavuje dôležitú informáciu, ktorá vám pomôže lepšie využívať váš počítač.



**VAROVANIE:** VAROVANIE uvádza možné poškodenie hardvéru alebo stratu údajov, ak sa nebudete riadiť pokynmi.



**VÝSTRAHA:** VÝSTRAHA označuje možné poškodenie majetku, osobné zranenie alebo smrť.

---

---

Informácie v tomto dokumente sa môžu zmeniť bez upozornenia.  
© 2010 Dell Inc. Všetky práva vyhradené.

Obchodné známky použité v tomto texte: Dell™, logo DELL a XPS™ sú ochrannými známkami spoločnosti Dell Inc.; Microsoft®, Windows® a logo tlačidla štart systému Windows sú ochrannými známkami alebo registrovanými ochrannými známkami spoločnosti Microsoft v Spojených štátoch a/alebo iných krajinách; Bluetooth® je registrovanou ochrannou známkou vo vlastníctve spoločnosti Bluetooth SIG, Inc. a spoločnosť Dell Inc. ju používa na základe licencie.

Reprodukcia týchto materiálov akýmkoľvek spôsobom bez písomného súhlasu spoločnosti Dell Inc. je prísne zakázaná.

Október 2010 Rev. A00

---

[Späť na obsah](#)

[Späť na obsah](#)

## Horný kryt

Dell™ XPS™ L701X Servisná príručka

- [Demontáž horného krytu](#)
- [Spätná montáž horného krytu](#)

**⚠ VÝSTRAHA:** Pred prácou vnútri počítača si prečítajte bezpečnostné pokyny, ktoré ste dostali s vašim počítačom. Ďalšie informácie o bezpečnosti a overených postupoch nájdete na stránke so zákonnými požiadavkami na adrese [www.dell.com/regulatory\\_compliance](http://www.dell.com/regulatory_compliance).

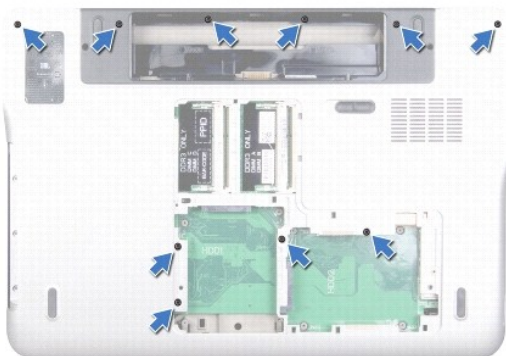
**⚠ VAROVANIE:** Opravova počítač môže len oprávnený servisný technik. Záruka sa nevzahuje na poškodenie spôsobené servisom, ktorý nebol schválený spoločnosťou Dell™.

**⚠ VAROVANIE:** Uzemnite sa pomocou uzemňovacieho pásika na zápästí alebo opakovaným dotýkaním sa nenatretého kovového povrchu (ako napríklad zásuvky na vašom počítači), aby ste predišli elektrostatickému výboju.

**⚠ VAROVANIE:** Aby ste predišli poškodeniu systémovej dosky, vyberte hlavnú batériu (pozri [Vybratie batérie](#)) predtým, než začnete pracovať vnútri počítača.

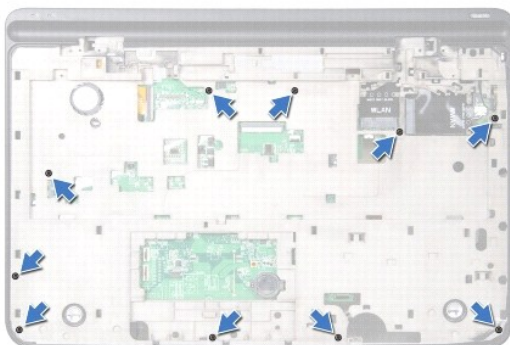
## Demontáž horného krytu

1. Postupujte podľa pokynov v časti [Skôr než začnete](#).
2. Stlačte tlačidlo uvoľnenia a vyberte všetky karty nainštalované v čítačke pamäových kariet.
3. Vyberte batériu (pozri [Vybratie batérie](#)).
4. Demontujte kryt modulov (pozri [Demontáž krytu modulov](#)).
5. Vyberte pamäové moduly (pozri [Demontáž pamäových modulov](#)).
6. Postupujte podľa pokynov v [krok 5](#) v časti [Demontáž pevných diskov](#).
7. Demontujte optickú jednotku (pozri [Demontáž optickej jednotky](#)).
8. Demontujte opierku dlaní (pozri [Demontáž zostavy opierky dlaní](#)).
9. Demontujte klávesnicu (pozri [Demontáž klávesnice](#)).
10. Demontujte karty Mini-Card (pozri [Vybratie karty Mini-Card](#)).
11. Demontujte kartu Bluetooth (pozri [Demontáž karty Bluetooth](#)).
12. Demontujte zostavu displeja (pozri [Demontáž zostavy displeja](#)).
13. Odskrutkujte desa skrutiek, ktorými je zostava horného krytu pripevnená k dolnému krytu.

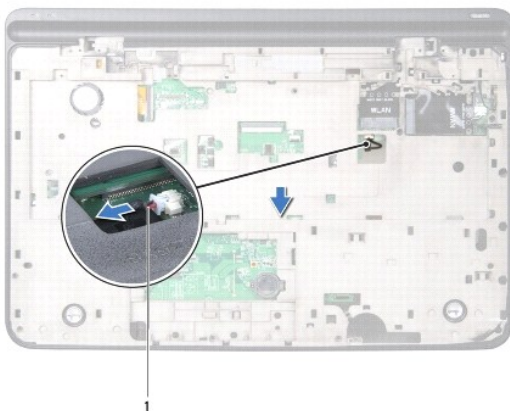


14. Prevráte počítač.

15. Odskrutkujte desa skrutiek, ktorými je zostava horného krytu pripevnená k dolnému krytu.



16. Odpojte kábel subwoofera od konektora na systémovej doske.



1	kábel subwoofera
---	------------------

17. Prstami opatrne uvoľnite zostavu horného krytu z dolného krytu.

18. Zdvihnite zostavu horného krytu z dolného krytu.



1	zostava horného krytu
---	-----------------------




19. Demontujte konektor napájacieho adaptéra (pozri [Demontáž konektora napájacieho adaptéra](#)).
  20. Vyberte dosku USB (pozri [Demontáž dosky USB](#)).
  21. Demontujte ventilátor (pozri [Demontáž ventilátora](#)).
  22. Demontujte chladič (pozri [Demontáž chladiča](#)).
  23. Demontujte modul procesora (pozri [Demontáž modulu procesora](#)).
  24. Demontujte vstupno-výstupnú dosku (pozri [Demontáž vstupno-výstupnej dosky](#)).
  25. Vyberte konektor televíznej antény (pozri [Demontáž konektora televíznej antény](#)).
  26. Demontujte systémovú dosku (pozri [Demontáž systémovej dosky](#)).
  27. Vyberte reproduktory (pozri [Vybratie reproduktorov](#)).
- 

## Spätná montáž horného krytu

1. Postupujte podľa pokynov v časti [Skôr než začnete](#).
2. Namontujte spä reproduktory (pozri [Spätná inštalácia reproduktora](#)).
3. Namontujte spä systémovú dosku (pozri [Spätná inštalácia systémovej dosky](#)).
4. Nainštalujte konektor televíznej antény (pozri [Spätná montáž konektora televíznej antény](#)).
5. Namontujte spä vstupno-výstupnú dosku (pozri [Spätná montáž vstupno-výstupnej dosky](#)).
6. Namontujte spä modul procesora (pozri [Spätná montáž modulu procesora](#)).
7. Namontujte spä chladič (pozri [Spätná montáž chladiča](#)).
8. Namontujte spä ventilátor (pozri [Spätná inštalácia ventilátora](#)).
9. Namontujte spä konektor napájacieho adaptéra (pozri [Spätná inštalácia konektora napájacieho adaptéra](#)).
10. Nainštalujte dosku USB (pozri [Spätná inštalácia dosky USB](#)).
11. Preved'te kábel subwoofera cez otvor na hornom kryte.
12. Pripojte kábel subwoofera ku konektoru na systémovej doske.
13. Zarovnajzte zarážky na hornom kryte s otvormi na dolnom kryte a zacvaknite zostavu horného krytu na dolný kryt.
14. Zaskrutkujte desa skrutiek, ktorými je zostava horného krytu pripevnená k dolnému krytu.
15. Počítač prevráte a zaskrutkujte desa skrutiek, ktoré upevňujú zostavu horného krytu k dolnému krytu.
16. Nainštalujte kartu Bluetooth (pozri [Spätná montáž karty Bluetooth](#)).
17. Namontujte spä karty Mini-Card (pozri [Spätná montáž karty Mini-Card](#)).
18. Namontujte spä zostavu displeja (pozri [Spätná inštalácia zostavy displeja](#)).
19. Namontujte spä klávesnicu (pozri [Spätná montáž klávesnice](#)).
20. Namontujte spä opierku dlani (pozri [Spätná montáž zostavy opierky dlani](#)).
21. Namontujte spä optickú jednotku (pozri [Spätná montáž optickej jednotky](#)).
22. Postupujte podľa pokynov v [krok 5](#) v časti [Výmena pevných diskov](#).
23. Namontujte spä pamäové moduly (pozri [Opätovná inštalácia pamäových modulov](#)).

24. Namontujte spä kryt modulov (pozri [Spätná montáž krytu modulov](#)).
25. Vráte prípadnú záslepku alebo kartu, ktorú ste vybrali zo zásuvky čítačky mediálnych kariet.
26. Vložte batériu (pozri [Vrátenie batérie](#)).

 **VAROVANIE:** Skôr než zapnete počítač, zaskrutkujte spä všetky skrutky a overte, či vo vnútri počítača nezostali žiadne voľné skrutky. V opačnom prípade sa môže počítač poškodiť.

---

[Späť na obsah](#)